

```

FREQUENCIES VARIABLES=S1 S2 S3 S4 S5 S6 S7 S8 S9 S10 S11 S12 S13 S14 S15 S16 S17 S18 S19 S20
  /BARCHART PERCENT
  /ORDER=ANALYSIS.

```

Frequencies

Notes

Output Created		11-JUL-2021 00:44:46
Comments		
Input	Data	C: \Users\ALPER\OneDrive\ Masaüstü\örnek.sav
	Active Dataset	DataSet1
	Filter	<none>
	Weight	<none>
	Split File	<none>
	N of Rows in Working Data File	19
Missing Value Handling	Definition of Missing	User-defined missing values are treated as missing.
	Cases Used	Statistics are based on all cases with valid data.
Syntax		FREQUENCIES VARIABLES=S1 S2 S3 S4 S5 S6 S7 S8 S9 S10 S11 S12 S13 S14 S15 S16 S17 S18 S19 S20 S21 S22 S23 S24 S25 S26 S27 S28 S29 S30 S31 S32 S33 S34 /BARCHART PERCENT /ORDER=ANALYSIS.
Resources	Processor Time	00:00:03,98
	Elapsed Time	00:00:04,19

[DataSet1] C:\Users\ALPER\OneDrive\Masaüstü\örnek.sav

Statistics

		Bu ders, aşağıdaki program çıktılarının kazandırılmasında ne kadar katkı sağlamaktadır ? [Sanat Tarihi alanında yeterli bilgiye sahip olma ve uygulama alanlarındaki problemleri saptama, tanımlama, analiz etme ve çözüm yöntemleri geliştirebilme becerisi]	Bu ders, aşağıdaki program çıktılarının kazandırılmasında ne kadar katkı sağlamaktadır ? [Bireysel ve grup olarak alanı ile ilgili çalışmaları disiplinli ve gerektiğinde sorumluluk alarak etkin yürütebilme]	Bu ders, aşağıdaki program çıktılarının kazandırılmasında ne kadar katkı sağlamaktadır ? [Sanat Tarihi ve uygulama alanlarındaki problemleri çözmek için bilişim teknolojilerini etkin olarak kullanabilme]	Bu ders, aşağıdaki program çıktılarının kazandırılmasında ne kadar katkı sağlamaktadır ? [Sanat Tarihi ile ilgili araştırmalarda ve faaliyetlerde bilimsel, kültürel, toplumsal ve mesleki etik değerlere uygun hareket etme becerisi]
N	Valid	19	19	19	19
	Missing	0	0	0	0

Statistics

		Bu ders, aşağıdaki program çıktılarının kazandırılmasında ne kadar katkı sağlamaktadır ? [Alanı ile ilgili bilgiye ulaşabilecek ve problemleri çözebilecek düzeyde yabancı dil öğrenebilme]	Bu ders, aşağıdaki program çıktılarının kazandırılmasında ne kadar katkı sağlamaktadır ? [Sosyal ve toplumsal problemleri fark etme ve çözüm geliştirebilme]	Bu ders, aşağıdaki program çıktılarının kazandırılmasında ne kadar katkı sağlamaktadır ? [İlgi duyduğu alanda kendini geliştirebilme]	Dersin sorumlusu ile ilgili olarak [Derse hazırlıklı gelir.]	Dersin sorumlusu ile ilgili olarak [Ders zamanını etkin kullanır.]
N	Valid	19	19	19	19	19
	Missing	0	0	0	0	0

Statistics

		Dersin sorumlusu ile ilgili olarak [Anlattığı konuya hakimdir.]	Dersin sorumlusu ile ilgili olarak [Dersi öğretmekte başarılıdır.]	Dersin sorumlusu ile ilgili olarak [Dersi yüzeysel olarak işler.]	Dersin sorumlusu ile ilgili olarak [Öğrencilere karşı olumludur.]	Dersin sorumlusu ile ilgili olarak [Öğrenciler arasında ayırım yapmaz.]
N	Valid	19	19	19	19	19
	Missing	0	0	0	0	0

Statistics

		Dersin sorumlusu ile ilgili olarak [Ders saatleri dışında, dersle ilgili olarak öğrenciye zaman ayırır.]	Dersin sorumlusu ile ilgili olarak [Sınav kağıdımı incelemek için çekinmeden odasına gidebilirim.]	Dersin sorumlusu ile ilgili olarak [Ders sırasında çekinmeden soru sorabilirim.]	Ders ile ilgili olarak [Dönem başında dersin hedefi, içeriği ve öğrencilerden beklentiler açıklandı]	Ders ile ilgili olarak [Ders ile ilgili kaynaklar tanıtıldı]
N	Valid	19	19	19	19	19
	Missing	0	0	0	0	0

Statistics

		Ders ile ilgili olarak [Ders kapsamındaki konular işlendi]	Ders ile ilgili olarak [Anlatılan konuların düzeyi bana uygundu]	Ders ile ilgili olarak [Bu ders mesleğimde kullanabileceğim önemli bilgi ve becerileri kazandırdı.]	Değerlendirmeye [Sorular daha sonra tartışıldı ve yanıtlandı]	Değerlendirmeye [Sorular bilgi düzeyimi ölçmekteydi]
N	Valid	19	19	19	19	19
	Missing	0	0	0	0	0

Statistics

		Değerlendirmeye [Sınav sonuçları adil bir şekilde puanlandı.]	Görevli Araştırma Görevlisi Hakkında [Derse hazırlıklı gelir.]	Görevli Araştırma Görevlisi Hakkında [Ders zamanını etkin kullanır.]	Görevli Araştırma Görevlisi Hakkında [Anlattığı konuya hakimdir.]	Görevli Araştırma Görevlisi Hakkında [Dersi öğretmekte başarılıdır.]
N	Valid	19	19	19	19	19
	Missing	0	0	0	0	0

Statistics

		Görevli Araştırma Görevlisi Hakkında [Öğrencilere karşı olumludur.]	Görevli Araştırma Görevlisi Hakkında [Öğrenciler arasında ayırım yapmaz.]	Görevli Araştırma Görevlisi Hakkında [Ders saatleri dışında, dersle ilgili olarak öğrenciye zaman ayırır.]	Görevli Araştırma Görevlisi Hakkında [Ders sırasında çekinmeden soru sorabilirim.]
N	Valid	19	19	19	19
	Missing	0	0	0	0

Frequency Table

Bu ders, aşağıdaki program çıktılarının kazandırılmasında ne kadar katkı sağlamaktadır? [Sanat Tarihi alanı ile ilgili konularda sözlü ve yazılı etkin iletişim kurma ve bu konulara ilişkin çözüm önerilerini aktarabilme becerisi]

		Frequency	Percent	Valid Percent	Cumulative Percent
Valid	Katılmıyorum	2	10,5	10,5	10,5
	Katılıyorum	11	57,9	57,9	68,4
	Kesinlikle_Katılıyorum	6	31,6	31,6	100,0
	Total	19	100,0	100,0	

Bu ders, aşağıdaki program çıktılarının kazandırılmasında ne kadar katkı sağlamaktadır? [Sanat Tarihi alanında yeterli bilgiye sahip olma ve uygulama alanlarındaki problemleri saptama, tanımlama, analiz etme ve çözüm yöntemleri geliştirebilme becerisi]

		Frequency	Percent	Valid Percent	Cumulative Percent
Valid	Kesinlikle_Katılmıyorum	1	5,3	5,3	5,3
	Katılmıyorum	1	5,3	5,3	10,5
	Katılıyorum	11	57,9	57,9	68,4
	Kesinlikle_Katılıyorum	6	31,6	31,6	100,0
	Total	19	100,0	100,0	

**Bu ders, aşağıdaki program çıktılarının kazandırılmasında ne kadar katkı sağlamaktadır?
[Bireysel ve grup olarak alanı ile ilgili çalışmaları disiplinli ve gerektiğinde sorumluluk
olarak etkin yürütebilme]**

	Frequency	Percent	Valid Percent	Cumulative Percent
Valid Kesinlikle_Katılmıyorum	1	5,3	5,3	5,3
Katılmıyorum	1	5,3	5,3	10,5
Katılıyorum	11	57,9	57,9	68,4
Kesinlikle_Katılıyorum	6	31,6	31,6	100,0
Total	19	100,0	100,0	

**Bu ders, aşağıdaki program çıktılarının kazandırılmasında ne kadar katkı sağlamaktadır?
[Sanat Tarihi ve uygulama alanlarındaki problemleri çözmek için bilişim teknolojilerini
etkin olarak kullanabilme]**

	Frequency	Percent	Valid Percent	Cumulative Percent
Valid Kesinlikle_Katılmıyorum	1	5,3	5,3	5,3
Katılmıyorum	1	5,3	5,3	10,5
Kararsızım	4	21,1	21,1	31,6
Katılıyorum	7	36,8	36,8	68,4
Kesinlikle_Katılıyorum	6	31,6	31,6	100,0
Total	19	100,0	100,0	

**Bu ders, aşağıdaki program çıktılarının kazandırılmasında ne kadar katkı sağlamaktadır?
[Sanat Tarihi ile ilgili araştırmalarda ve faaliyetlerde bilimsel, kültürel, toplumsal ve
mesleki etik değerlere uygun hareket etme becerisi]**

	Frequency	Percent	Valid Percent	Cumulative Percent
Valid Kesinlikle_Katılmıyorum	1	5,3	5,3	5,3
Katılmıyorum	1	5,3	5,3	10,5
Katılıyorum	11	57,9	57,9	68,4
Kesinlikle_Katılıyorum	6	31,6	31,6	100,0
Total	19	100,0	100,0	

**Bu ders, aşağıdaki program çıktılarının kazandırılmasında ne kadar katkı sağlamaktadır?
[Alanı ile ilgili bilgiye ulaşabilecek ve problemleri çözebilecek düzeyde yabancı dil
öğrenebilme]**

	Frequency	Percent	Valid Percent	Cumulative Percent
Valid Kesinlikle_Katılmıyorum	3	15,8	15,8	15,8
Katılmıyorum	1	5,3	5,3	21,1
Kararsızım	2	10,5	10,5	31,6
Katılıyorum	7	36,8	36,8	68,4
Kesinlikle_Katılıyorum	6	31,6	31,6	100,0
Total	19	100,0	100,0	

Bu ders, aşağıdaki program çıktılarının kazandırılmasında ne kadar katkı sağlamaktadır?
[Sosyal ve toplumsal problemleri fark etme ve çözüm geliştirebilme]

	Frequency	Percent	Valid Percent	Cumulative Percent
Valid Kesinlikle_Katılmıyorum	1	5,3	5,3	5,3
Katılmıyorum	3	15,8	15,8	21,1
Katılıyorum	9	47,4	47,4	68,4
Kesinlikle_Katılıyorum	6	31,6	31,6	100,0
Total	19	100,0	100,0	

Bu ders, aşağıdaki program çıktılarının kazandırılmasında ne kadar katkı sağlamaktadır?
[İlgi duyduğu alanda kendini geliştirebilme]

	Frequency	Percent	Valid Percent	Cumulative Percent
Valid Kesinlikle_Katılmıyorum	1	5,3	5,3	5,3
Katılmıyorum	1	5,3	5,3	10,5
Kararsızım	2	10,5	10,5	21,1
Katılıyorum	9	47,4	47,4	68,4
Kesinlikle_Katılıyorum	6	31,6	31,6	100,0
Total	19	100,0	100,0	

Dersin sorumlusu ile ilgili olarak [Derse hazırlıklı gelir.]

	Frequency	Percent	Valid Percent	Cumulative Percent
Valid Kesinlikle_Katılmıyorum	1	5,3	5,3	5,3
Katılmıyorum	1	5,3	5,3	10,5
Katılıyorum	10	52,6	52,6	63,2
Kesinlikle_Katılıyorum	7	36,8	36,8	100,0
Total	19	100,0	100,0	

Dersin sorumlusu ile ilgili olarak [Ders zamanını etkin kullanır.]

	Frequency	Percent	Valid Percent	Cumulative Percent
Valid Kesinlikle_Katılmıyorum	1	5,3	5,3	5,3
Katılmıyorum	1	5,3	5,3	10,5
Katılıyorum	10	52,6	52,6	63,2
Kesinlikle_Katılıyorum	7	36,8	36,8	100,0
Total	19	100,0	100,0	

Dersin sorumlusu ile ilgili olarak [Anlattığı konuya hakimdir.]

	Frequency	Percent	Valid Percent	Cumulative Percent
Valid Kesinlikle_Katılmıyorum	1	5,3	5,3	5,3
Katılmıyorum	1	5,3	5,3	10,5
Katılıyorum	10	52,6	52,6	63,2
Kesinlikle_Katılıyorum	7	36,8	36,8	100,0
Total	19	100,0	100,0	

Dersin sorumlusu ile ilgili olarak [Dersi öğretmekte başarılıdır.]

	Frequency	Percent	Valid Percent	Cumulative Percent
Valid Kesinlikle_Katılmıyorum	1	5,3	5,3	5,3
Katılmıyorum	1	5,3	5,3	10,5
Kararsızım	2	10,5	10,5	21,1
Katılıyorum	8	42,1	42,1	63,2
Kesinlikle_Katılıyorum	7	36,8	36,8	100,0
Total	19	100,0	100,0	

Dersin sorumlusu ile ilgili olarak [Dersi yüzeysel olarak işler.]

	Frequency	Percent	Valid Percent	Cumulative Percent
Valid Kesinlikle_Katılmıyorum	2	10,5	10,5	10,5
Katılmıyorum	4	21,1	21,1	31,6
Katılıyorum	8	42,1	42,1	73,7
Kesinlikle_Katılıyorum	5	26,3	26,3	100,0
Total	19	100,0	100,0	

Dersin sorumlusu ile ilgili olarak [Öğrencilere karşı olumludur.]

	Frequency	Percent	Valid Percent	Cumulative Percent
Valid Kesinlikle_Katılmıyorum	1	5,3	5,3	5,3
Katılmıyorum	1	5,3	5,3	10,5
Katılıyorum	10	52,6	52,6	63,2
Kesinlikle_Katılıyorum	7	36,8	36,8	100,0
Total	19	100,0	100,0	

Dersin sorumlusu ile ilgili olarak [Öğrenciler arasında ayırım yapmaz.]

	Frequency	Percent	Valid Percent	Cumulative Percent
Valid Kesinlikle_Katılmıyorum	1	5,3	5,3	5,3
Katılmıyorum	1	5,3	5,3	10,5
Katılıyorum	10	52,6	52,6	63,2
Kesinlikle_Katılıyorum	7	36,8	36,8	100,0
Total	19	100,0	100,0	

Dersin sorumlusu ile ilgili olarak [Ders saatleri dışında, dersle ilgili olarak öğrenciye zaman ayırır.]

	Frequency	Percent	Valid Percent	Cumulative Percent
Valid Kesinlikle_Katılmıyorum	1	5,3	5,3	5,3
Katılmıyorum	1	5,3	5,3	10,5
Katılıyorum	10	52,6	52,6	63,2
Kesinlikle_Katılıyorum	7	36,8	36,8	100,0
Total	19	100,0	100,0	

Dersin sorumlusu ile ilgili olarak [Sınav kağıdını incelemek için çekinmeden odasına gidebilirim.]

	Frequency	Percent	Valid Percent	Cumulative Percent
Valid Kesinlikle_Katılmıyorum	1	5,3	5,3	5,3
Katılmıyorum	1	5,3	5,3	10,5
Katılıyorum	8	42,1	42,1	52,6
Kesinlikle_Katılıyorum	9	47,4	47,4	100,0
Total	19	100,0	100,0	

Dersin sorumlusu ile ilgili olarak [Ders sırasında çekinmeden soru sorabilirim.]

	Frequency	Percent	Valid Percent	Cumulative Percent
Valid Kesinlikle_Katılmıyorum	1	5,3	5,3	5,3
Katılmıyorum	1	5,3	5,3	10,5
Katılıyorum	8	42,1	42,1	52,6
Kesinlikle_Katılıyorum	9	47,4	47,4	100,0
Total	19	100,0	100,0	

Ders ile ilgili olarak [Dönem başında dersin hedefi, içeriği ve öğrencilerden beklentiler açıklandı]

	Frequency	Percent	Valid Percent	Cumulative Percent
Valid Kesinlikle_Katılmıyorum	1	5,3	5,3	5,3
Katılmıyorum	1	5,3	5,3	10,5
Kararsızım	1	5,3	5,3	15,8
Katılıyorum	8	42,1	42,1	57,9
Kesinlikle_Katılıyorum	8	42,1	42,1	100,0
Total	19	100,0	100,0	

Ders ile ilgili olarak [Ders ile ilgili kaynaklar tanıtıldı]

	Frequency	Percent	Valid Percent	Cumulative Percent
Valid Katılmıyorum	2	10,5	10,5	10,5
Kararsızım	1	5,3	5,3	15,8
Katılıyorum	8	42,1	42,1	57,9
Kesinlikle_Katılıyorum	8	42,1	42,1	100,0
Total	19	100,0	100,0	

Ders ile ilgili olarak [Ders kapsamındaki konular işlendi]

	Frequency	Percent	Valid Percent	Cumulative Percent
Valid Kesinlikle_Katılmıyorum	1	5,3	5,3	5,3
Katılmıyorum	1	5,3	5,3	10,5
Katılıyorum	9	47,4	47,4	57,9
Kesinlikle_Katılıyorum	8	42,1	42,1	100,0
Total	19	100,0	100,0	

Ders ile ilgili olarak [Anlatılan konuların düzeyi bana uygundu]

	Frequency	Percent	Valid Percent	Cumulative Percent
Valid Kesinlikle_Katılmıyorum	2	10,5	10,5	10,5
Katılmıyorum	2	10,5	10,5	21,1
Katılıyorum	9	47,4	47,4	68,4
Kesinlikle_Katılıyorum	6	31,6	31,6	100,0
Total	19	100,0	100,0	

Ders ile ilgili olarak [Bu ders mesleğimde kullanabileceğim önemli bilgi ve becerileri kazandırdı.]

	Frequency	Percent	Valid Percent	Cumulative Percent
Valid Kesinlikle_Katılmıyorum	3	15,8	15,8	15,8
Katılmıyorum	1	5,3	5,3	21,1
Katılıyorum	9	47,4	47,4	68,4
Kesinlikle_Katılıyorum	6	31,6	31,6	100,0
Total	19	100,0	100,0	

Değerlendirme [Sorular daha sonra tartışıldı ve yanıtlandı]

	Frequency	Percent	Valid Percent	Cumulative Percent
Valid Kesinlikle_Katılmıyorum	1	5,3	5,3	5,3
Katılmıyorum	3	15,8	15,8	21,1
Katılıyorum	8	42,1	42,1	63,2
Kesinlikle_Katılıyorum	7	36,8	36,8	100,0
Total	19	100,0	100,0	

Değerlendirme [Sorular bilgi düzeyimi ölçmekteydi]

	Frequency	Percent	Valid Percent	Cumulative Percent
Valid Kesinlikle_Katılmıyorum	1	5,3	5,3	5,3
Katılmıyorum	1	5,3	5,3	10,5
Kararsızım	2	10,5	10,5	21,1
Katılıyorum	8	42,1	42,1	63,2
Kesinlikle_Katılıyorum	7	36,8	36,8	100,0
Total	19	100,0	100,0	

Değerlendirme [Sınav sonuçları adil bir şekilde puanlandı.]

	Frequency	Percent	Valid Percent	Cumulative Percent
Valid Kesinlikle_Katılmıyorum	1	5,3	5,3	5,3
Katılmıyorum	1	5,3	5,3	10,5
Katılıyorum	8	42,1	42,1	52,6
Kesinlikle_Katılıyorum	9	47,4	47,4	100,0
Total	19	100,0	100,0	

Görevli Araştırma Görevlisi Hakkında [Derse hazırlıklı gelir.]

	Frequency	Percent	Valid Percent	Cumulative Percent
Valid 1	1	5,3	5,3	5,3
2	1	5,3	5,3	10,5
4	11	57,9	57,9	68,4
5	6	31,6	31,6	100,0
Total	19	100,0	100,0	

Görevli Araştırma Görevlisi Hakkında [Ders zamanını etkin kullanır.]

	Frequency	Percent	Valid Percent	Cumulative Percent
Valid 1	1	5,3	5,3	5,3
2	1	5,3	5,3	10,5
4	11	57,9	57,9	68,4
5	6	31,6	31,6	100,0
Total	19	100,0	100,0	

Görevli Araştırma Görevlisi Hakkında [Anlattığı konuya hakimdir.]

	Frequency	Percent	Valid Percent	Cumulative Percent
Valid 1	1	5,3	5,3	5,3
2	1	5,3	5,3	10,5
4	11	57,9	57,9	68,4
5	6	31,6	31,6	100,0
Total	19	100,0	100,0	

Görevli Araştırma Görevlisi Hakkında [Dersi öğretmekte başarılıdır.]

	Frequency	Percent	Valid Percent	Cumulative Percent
Valid 1	1	5,3	5,3	5,3
2	1	5,3	5,3	10,5
4	11	57,9	57,9	68,4
5	6	31,6	31,6	100,0
Total	19	100,0	100,0	

Görevli Araştırma Görevlisi Hakkında [Öğrencilere karşı olumludur.]

	Frequency	Percent	Valid Percent	Cumulative Percent
Valid 1	1	5,3	5,3	5,3
2	1	5,3	5,3	10,5
4	11	57,9	57,9	68,4
5	6	31,6	31,6	100,0
Total	19	100,0	100,0	

Görevli Araştırma Görevlisi Hakkında [Öğrenciler arasında ayırım yapmaz.]

	Frequency	Percent	Valid Percent	Cumulative Percent
Valid 1	1	5,3	5,3	5,3
2	1	5,3	5,3	10,5
4	11	57,9	57,9	68,4
5	6	31,6	31,6	100,0
Total	19	100,0	100,0	

Görevli Araştırma Görevlisi Hakkında [Ders saatleri dışında, dersle ilgili olarak öğrenciye zaman ayırır.]

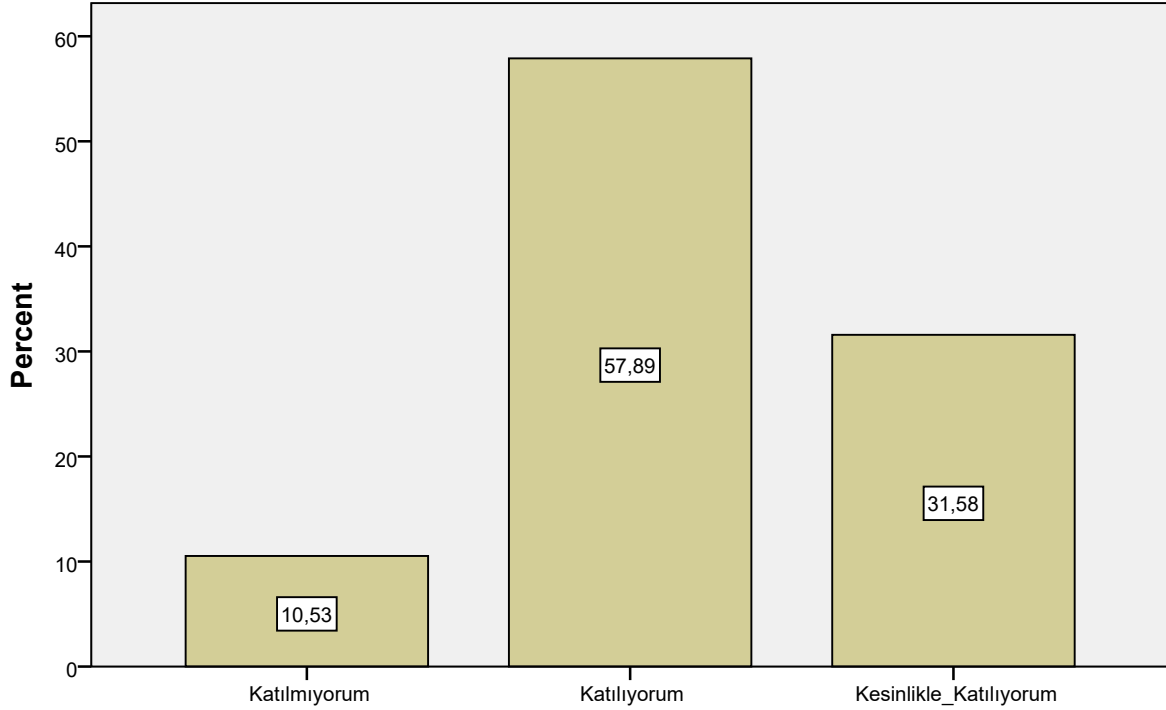
	Frequency	Percent	Valid Percent	Cumulative Percent
Valid 1	1	5,3	5,3	5,3
2	1	5,3	5,3	10,5
4	9	47,4	47,4	57,9
5	8	42,1	42,1	100,0
Total	19	100,0	100,0	

Görevli Araştırma Görevlisi Hakkında [Ders sırasında çekinmeden soru sorabilirim.]

	Frequency	Percent	Valid Percent	Cumulative Percent
Valid 1	1	5,3	5,3	5,3
2	1	5,3	5,3	10,5
4	9	47,4	47,4	57,9
5	8	42,1	42,1	100,0
Total	19	100,0	100,0	

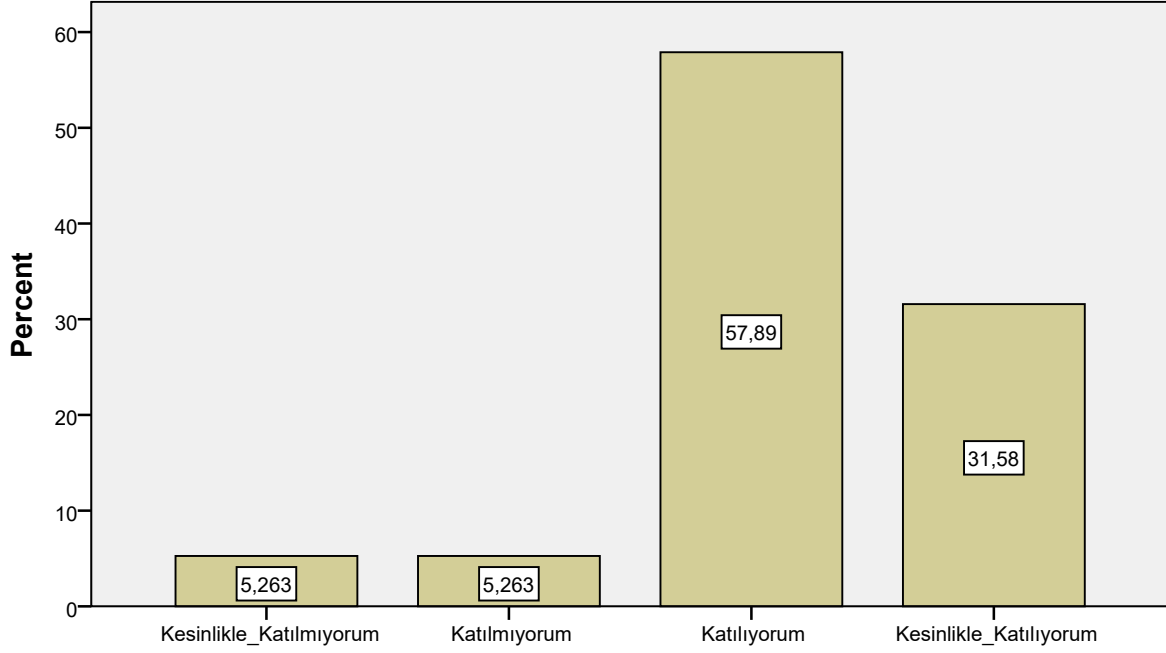
Bar Chart

Bu ders, ařađıdaki program ıktılarının kazandırılmasında ne kadar katkı sağlamaktadır? [Sanat Tarihi alanı ile ilgili konularda sözlü ve yazılı etkin iletişim kurma ve bu konulara ilişkin özüm önerilerini aktarabilme becerisi]



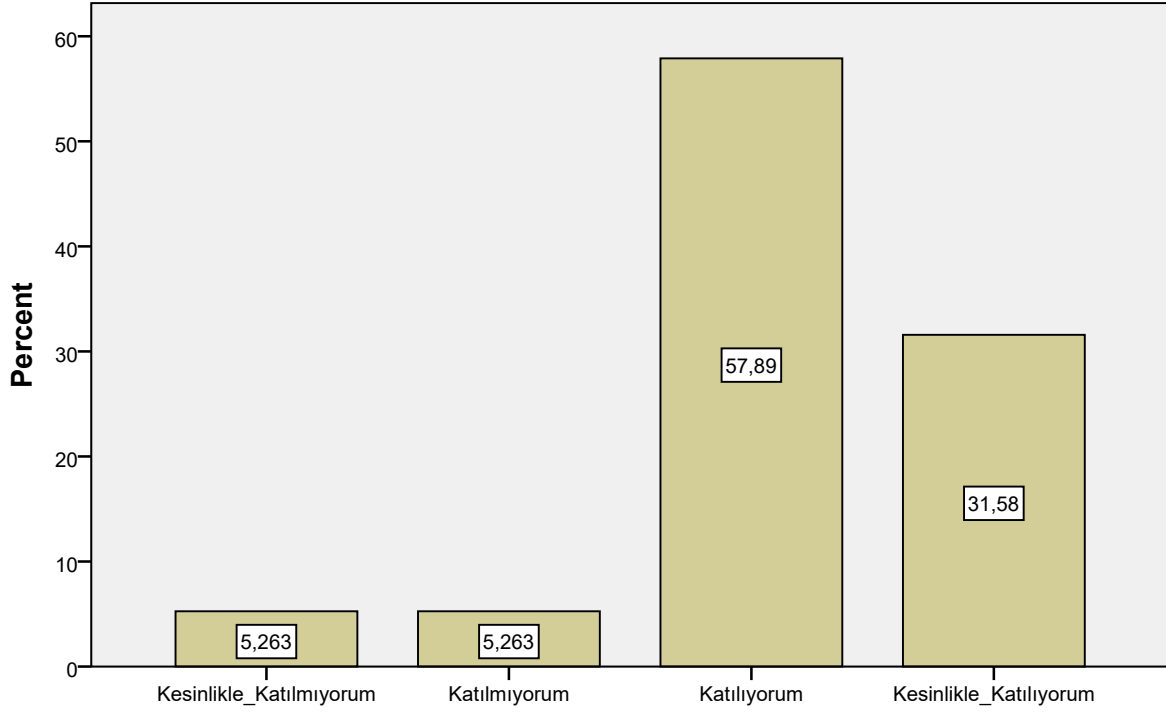
Bu ders, ařađıdaki program ıktılarının kazandırılmasında ne kadar katkı sağlamaktadır? [Sanat Tarihi alanı ile ilgili konularda sözlü ve yazılı etkin iletişim kurma ve bu konulara ilişkin özüm önerilerini aktarabilme becerisi]

Bu ders, aşağıdaki program çıktılarının kazandırılmasında ne kadar katkı sağlamaktadır? [Sanat Tarihi alanında yeterli bilgiye sahip olma ve uygulama alanlarındaki problemleri saptama, tanımlama, analiz etme ve çözüm yöntemleri geliştirebilme becerisi]



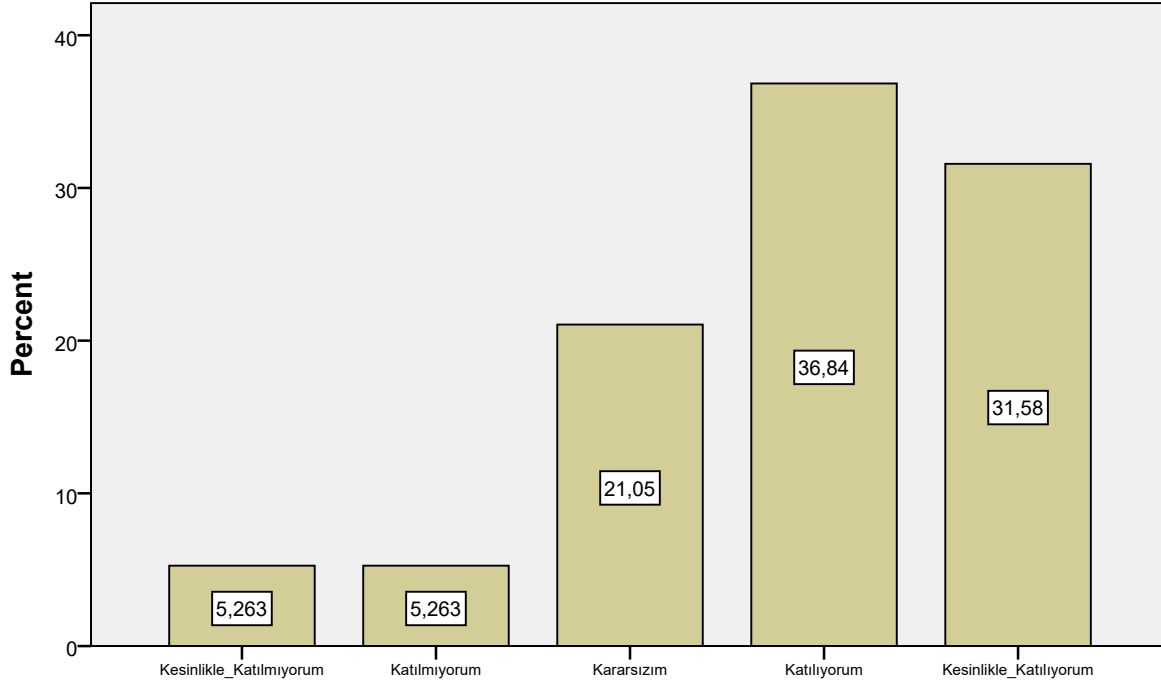
Bu ders, aşağıdaki program çıktılarının kazandırılmasında ne kadar katkı sağlamaktadır? [Sanat Tarihi alanında yeterli bilgiye sahip olma ve uygulama alanlarındaki problemleri saptama, tanımlama, analiz etme ve çözüm yöntemleri geliştirebilme becerisi]

Bu ders, ařađıdaki program ıktılarının kazandırılmasında ne kadar katkı sađlamaktadır? [Bireysel ve grup olarak alanı ile ilgili alıřmaları disiplinli ve gerektiđinde sorumluluk olarak etkin yrtebilme]



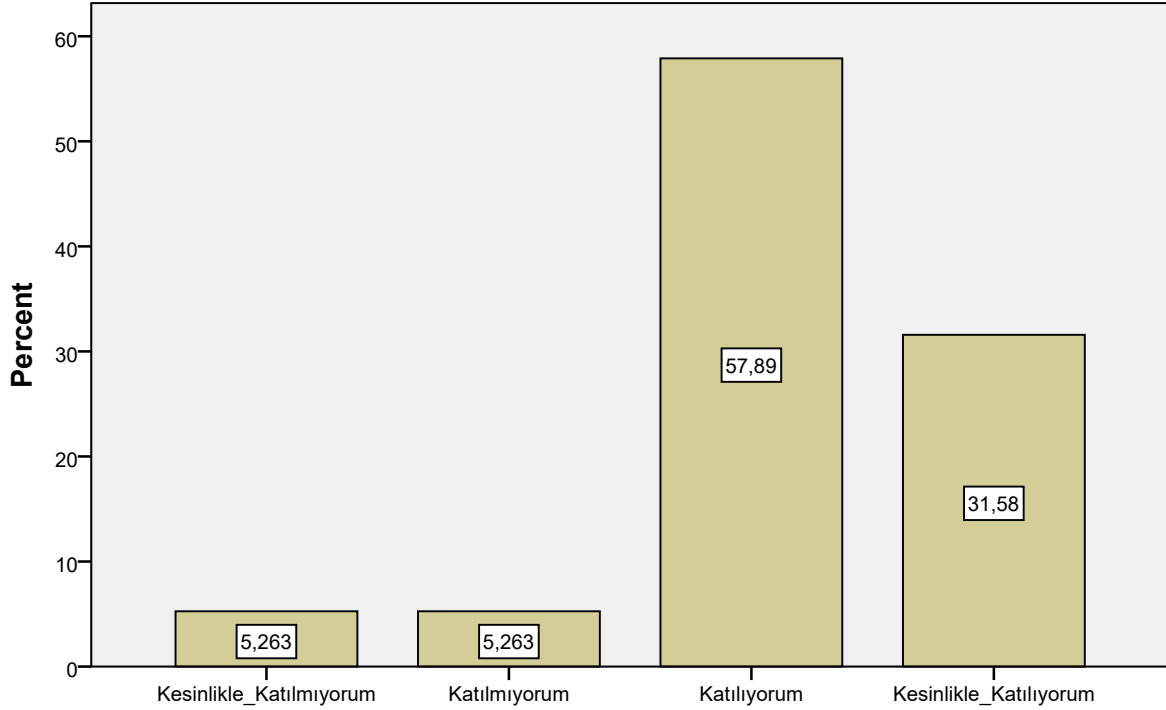
Bu ders, ařađıdaki program ıktılarının kazandırılmasında ne kadar katkı sađlamaktadır? [Bireysel ve grup olarak alanı ile ilgili alıřmaları disiplinli ve gerektiđinde sorumluluk olarak etkin yrtebilme]

Bu ders, aşağıdaki program çıktılarının kazandırılmasında ne kadar katkı sağlamaktadır? [Sanat Tarihi ve uygulama alanlarındaki problemleri çözmek için bilişim teknolojilerini etkin olarak kullanabilme]



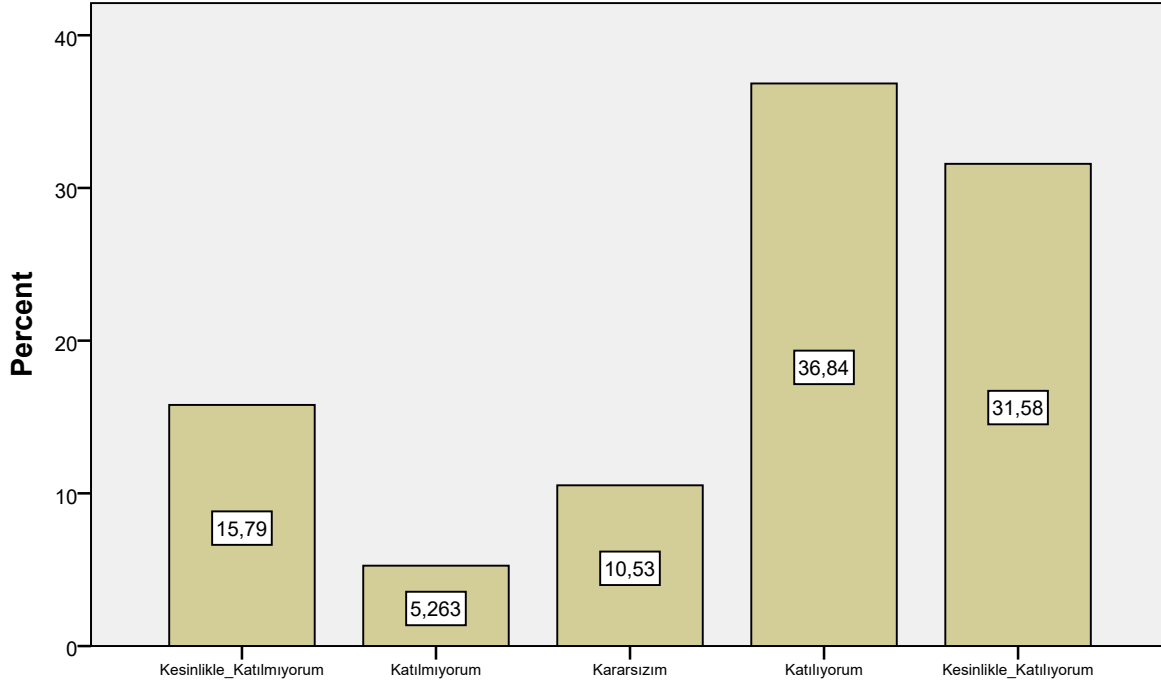
Bu ders, aşağıdaki program çıktılarının kazandırılmasında ne kadar katkı sağlamaktadır? [Sanat Tarihi ve uygulama alanlarındaki problemleri çözmek için bilişim teknolojilerini etkin olarak kullanabilme]

Bu ders, ařađıdaki program ıktılarının kazandırılmasında ne kadar katkı sađlamaktadır? [Sanat Tarihi ile ilgili arařtırmalarda ve faaliyetlerde bilimsel, kltrel, toplumsal ve mesleki etik deđerlere uygun hareket etme becerisi]



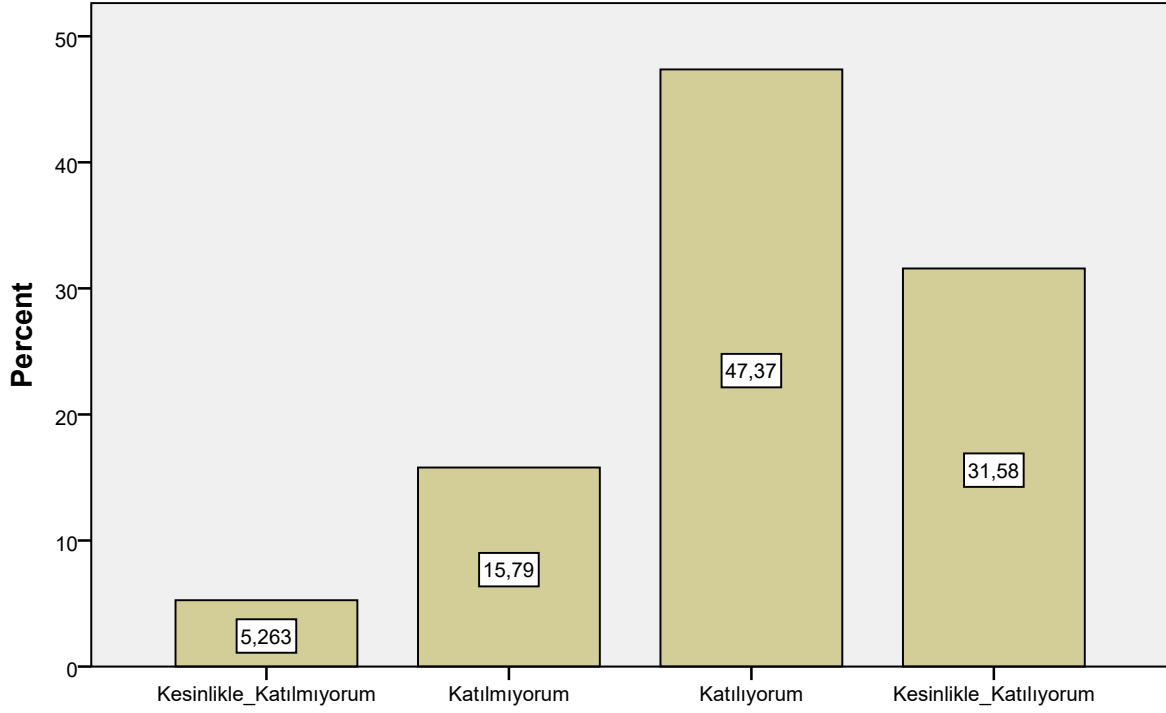
Bu ders, ařađıdaki program ıktılarının kazandırılmasında ne kadar katkı sađlamaktadır? [Sanat Tarihi ile ilgili arařtırmalarda ve faaliyetlerde bilimsel, kltrel, toplumsal ve mesleki etik deđerlere uygun hareket etme becerisi]

Bu ders, aşağıdaki program çıktılarının kazandırılmasında ne kadar katkı sağlamaktadır? [Alanı ile ilgili bilgiye ulaşabilecek ve problemleri çözebilecek düzeyde yabancı dil öğrenebilme]



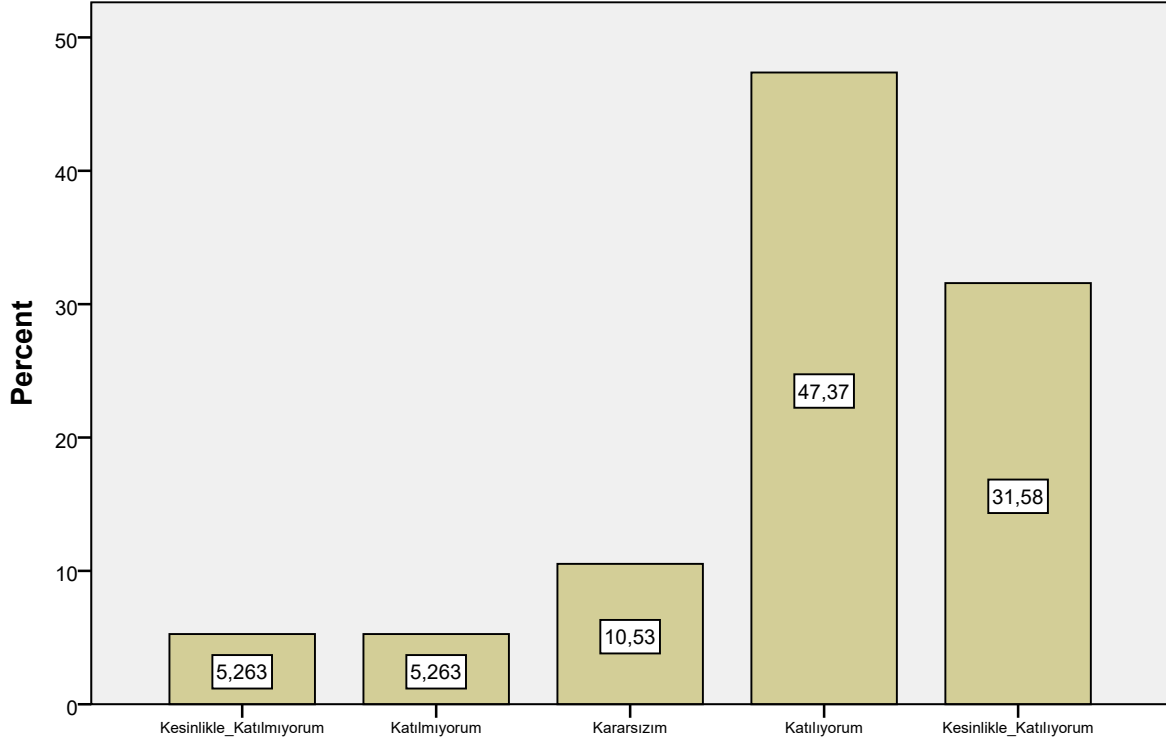
Bu ders, aşağıdaki program çıktılarının kazandırılmasında ne kadar katkı sağlamaktadır? [Alanı ile ilgili bilgiye ulaşabilecek ve problemleri çözebilecek düzeyde yabancı dil öğrenebilme]

Bu ders, ařađıdaki program ıktılarının kazandırılmasında ne kadar katkı sağlamaktadır? [Sosyal ve toplumsal problemleri fark etme ve özüm geliřtirebilme]



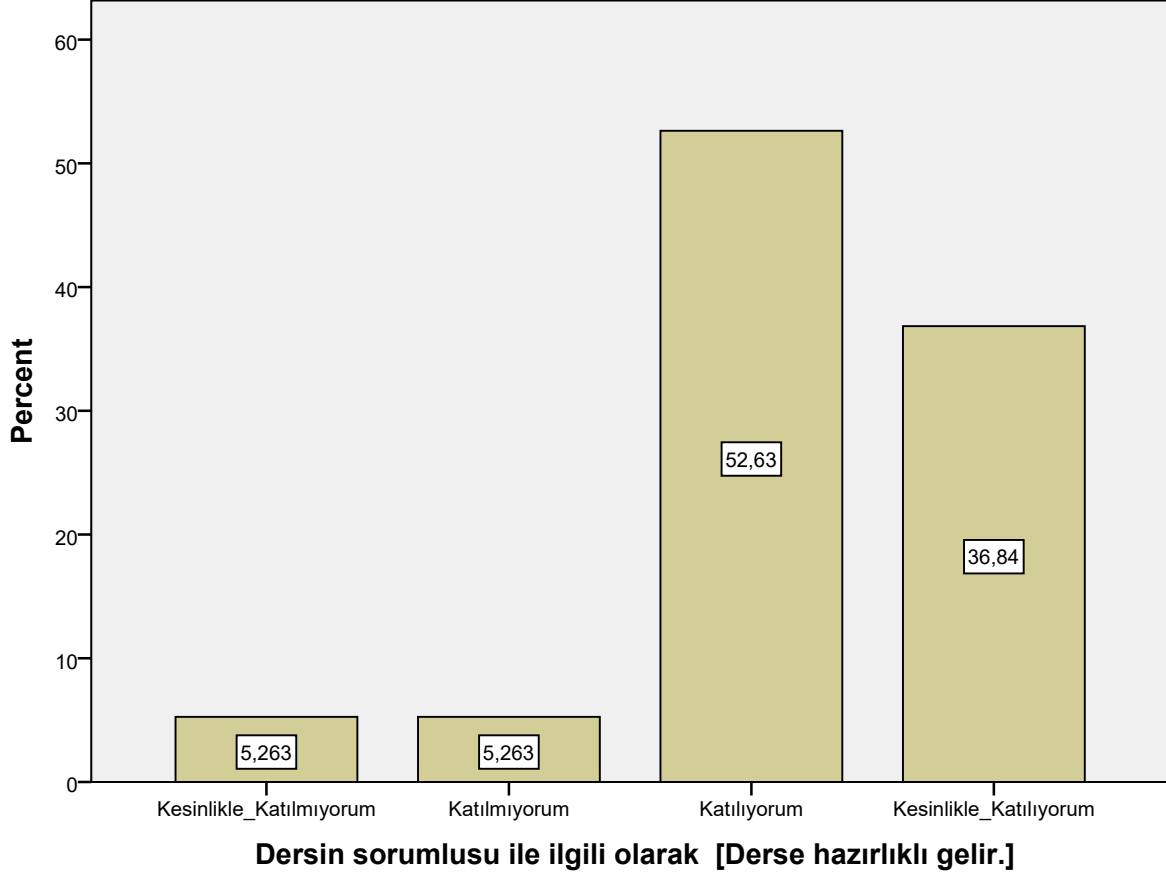
Bu ders, ařađıdaki program ıktılarının kazandırılmasında ne kadar katkı sağlamaktadır? [Sosyal ve toplumsal problemleri fark etme ve özüm geliřtirebilme]

Bu ders, ařađıdaki program ıktılarının kazandırılmasında ne kadar katkı sağlamaktadır? [İlgi duyduđu alanda kendini geliřtirebilme]

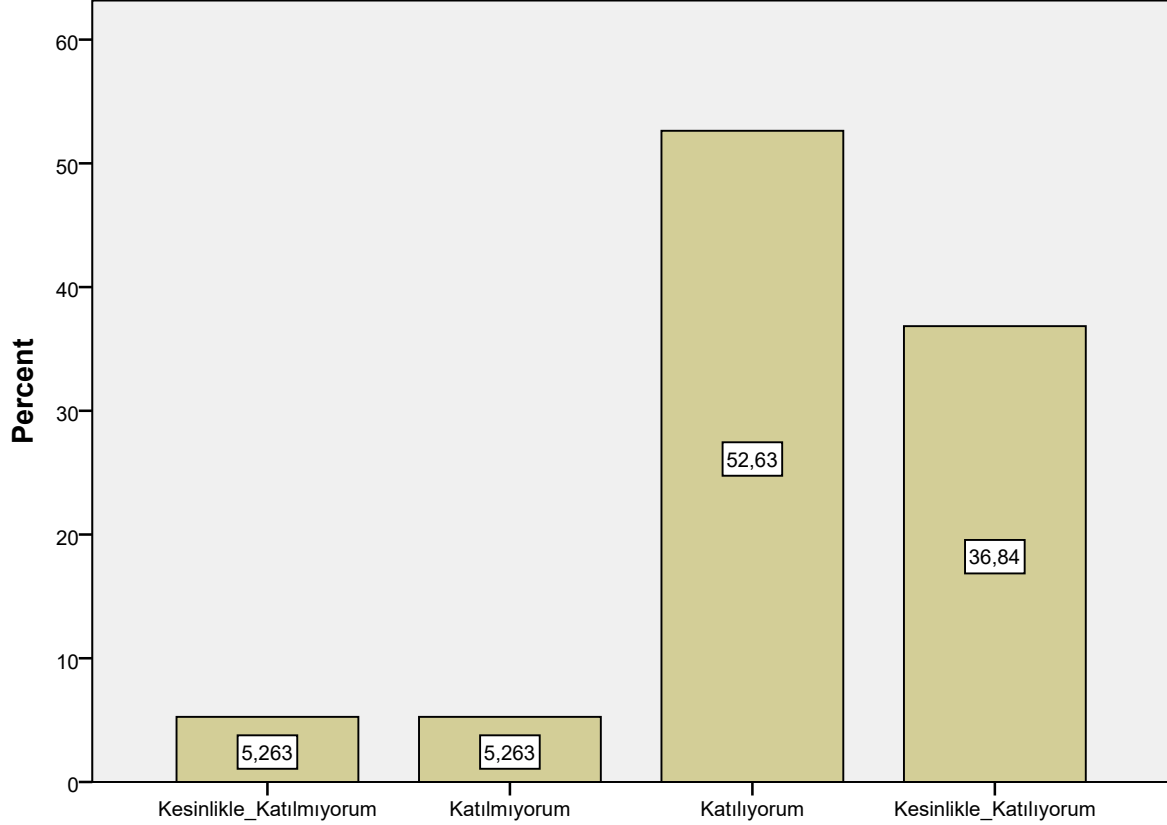


Bu ders, ařađıdaki program ıktılarının kazandırılmasında ne kadar katkı sağlamaktadır? [İlgi duyduđu alanda kendini geliřtirebilme]

Dersin sorumlusu ile ilgili olarak [Derse hazırlıklı gelir.]

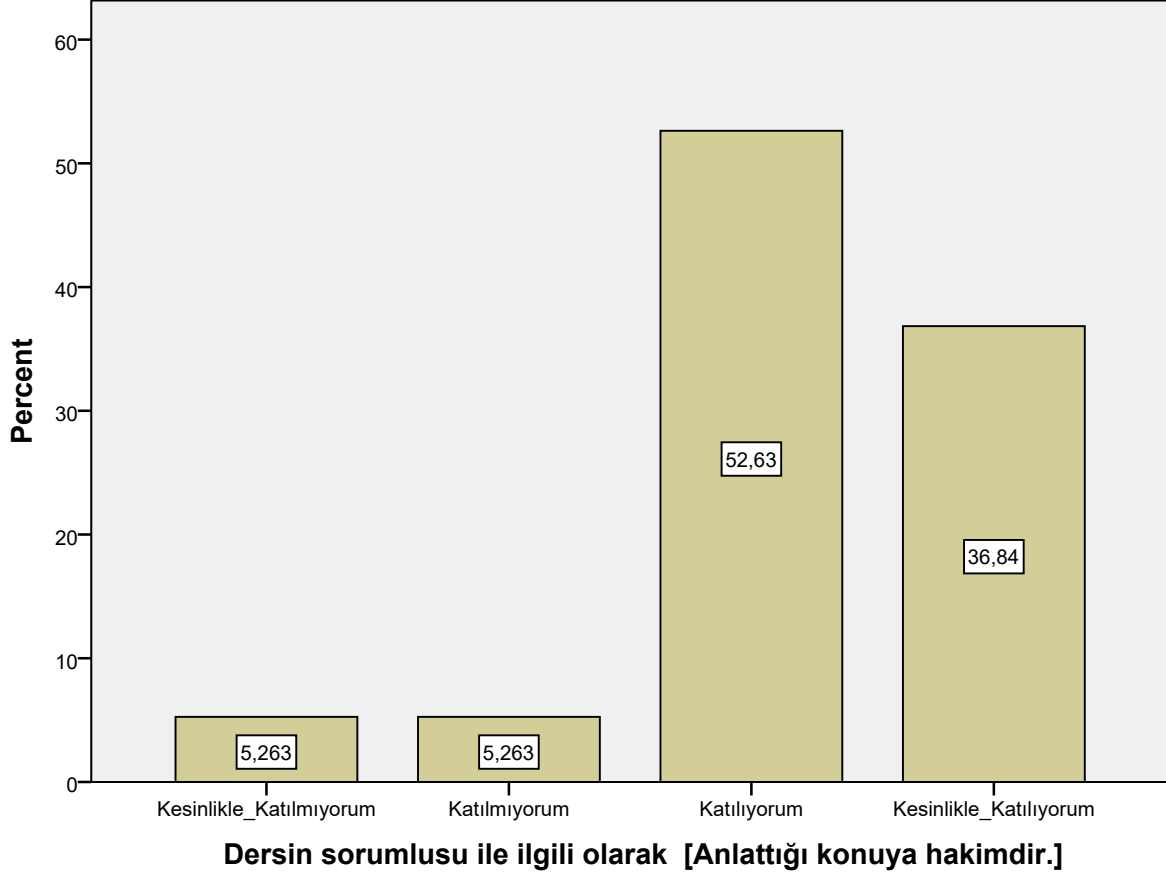


Dersin sorumlusu ile ilgili olarak [Ders zamanını etkin kullanır.]

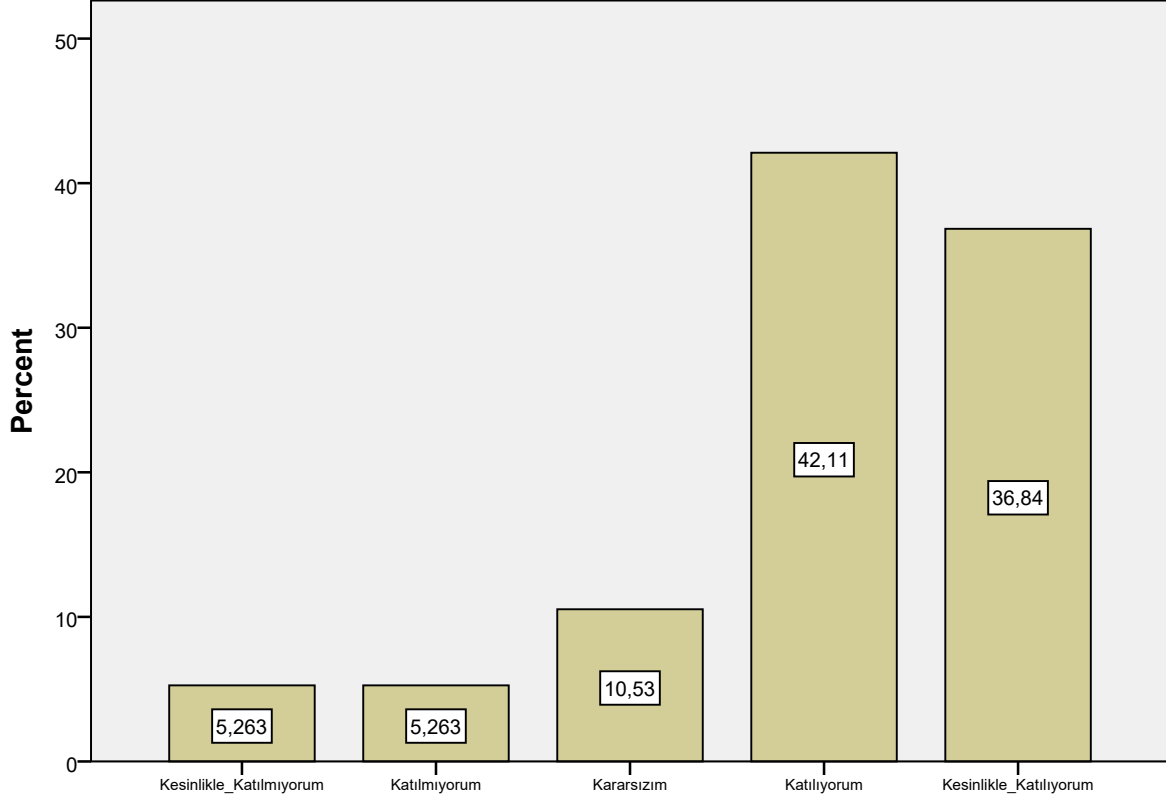


Dersin sorumlusu ile ilgili olarak [Ders zamanını etkin kullanır.]

Dersin sorumlusu ile ilgili olarak [Anlattığı konuya hakimdir.]

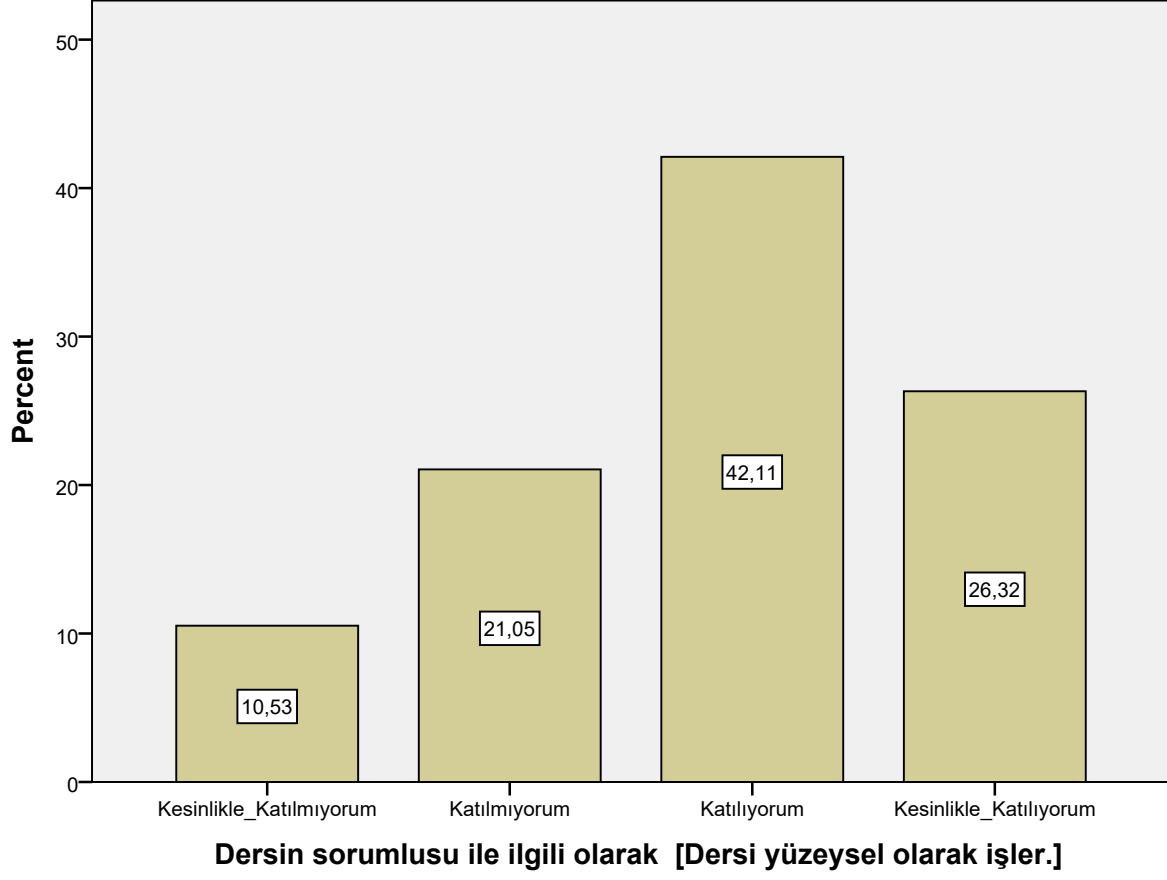


Dersin sorumlusu ile ilgili olarak [Dersi öğretmekte başarılıdır.]

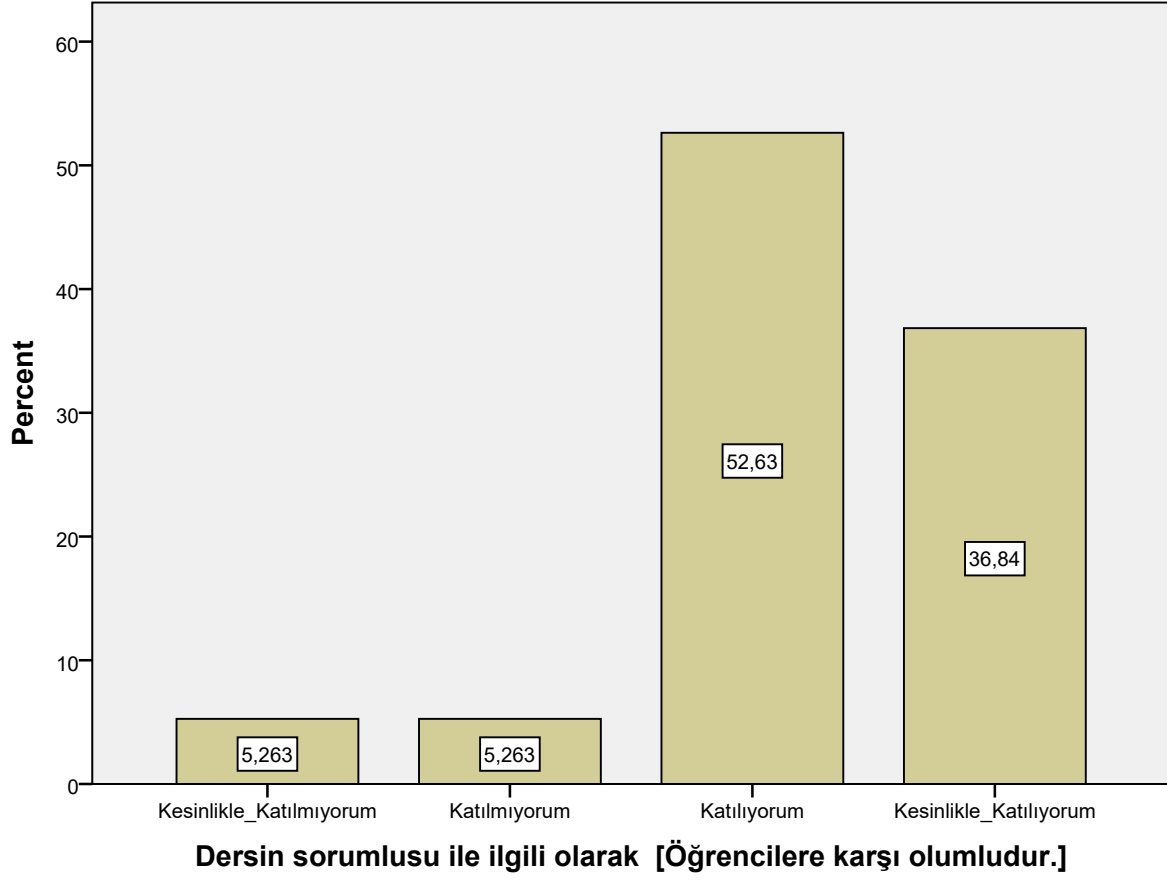


Dersin sorumlusu ile ilgili olarak [Dersi öğretmekte başarılıdır.]

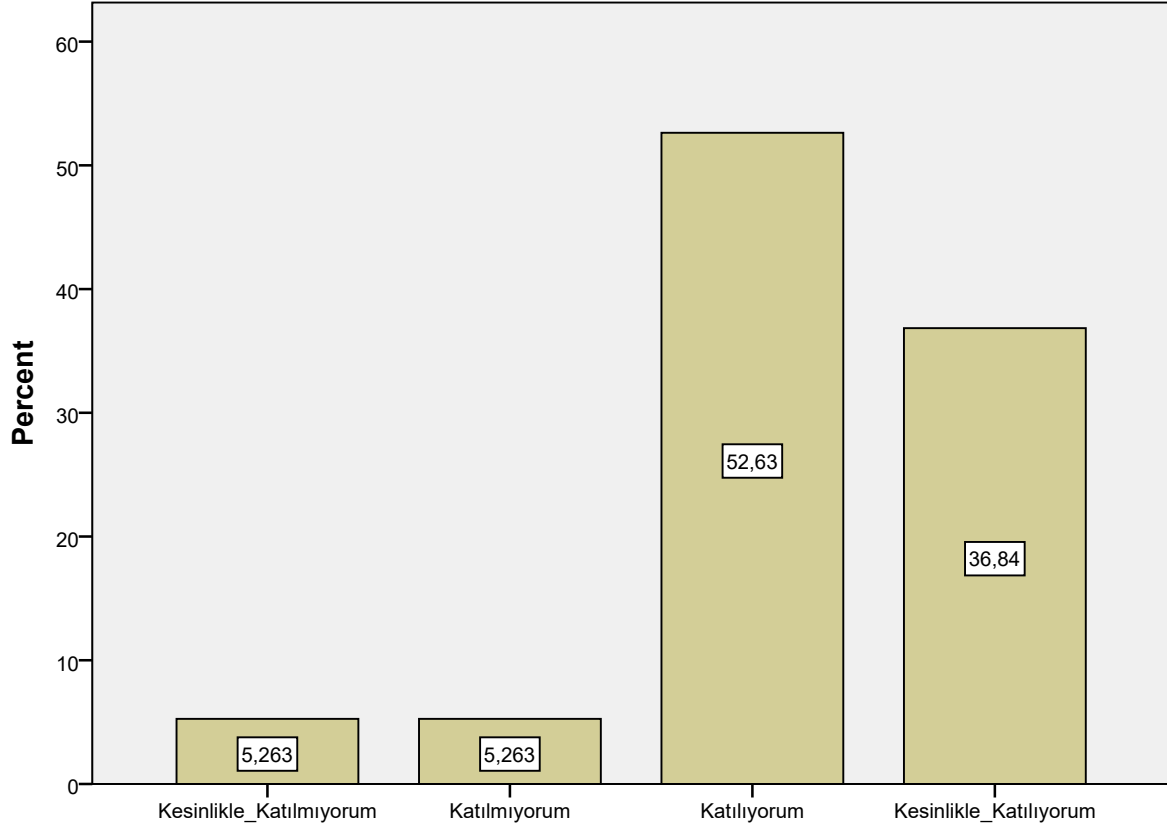
Dersin sorumlusu ile ilgili olarak [Dersi yüzeysel olarak işler.]



Dersin sorumlusu ile ilgili olarak [Öğrencilere karşı olumludur.]

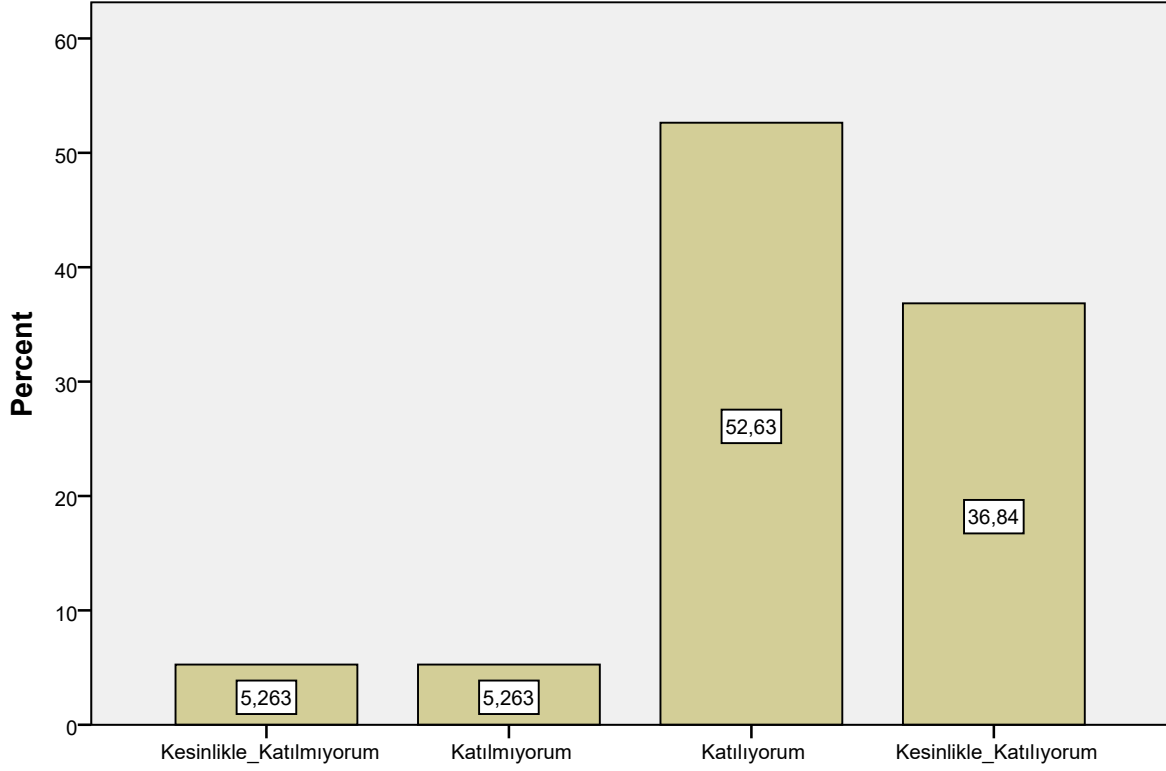


Dersin sorumlusu ile ilgili olarak [Öğrenciler arasında ayırım yapmaz.]



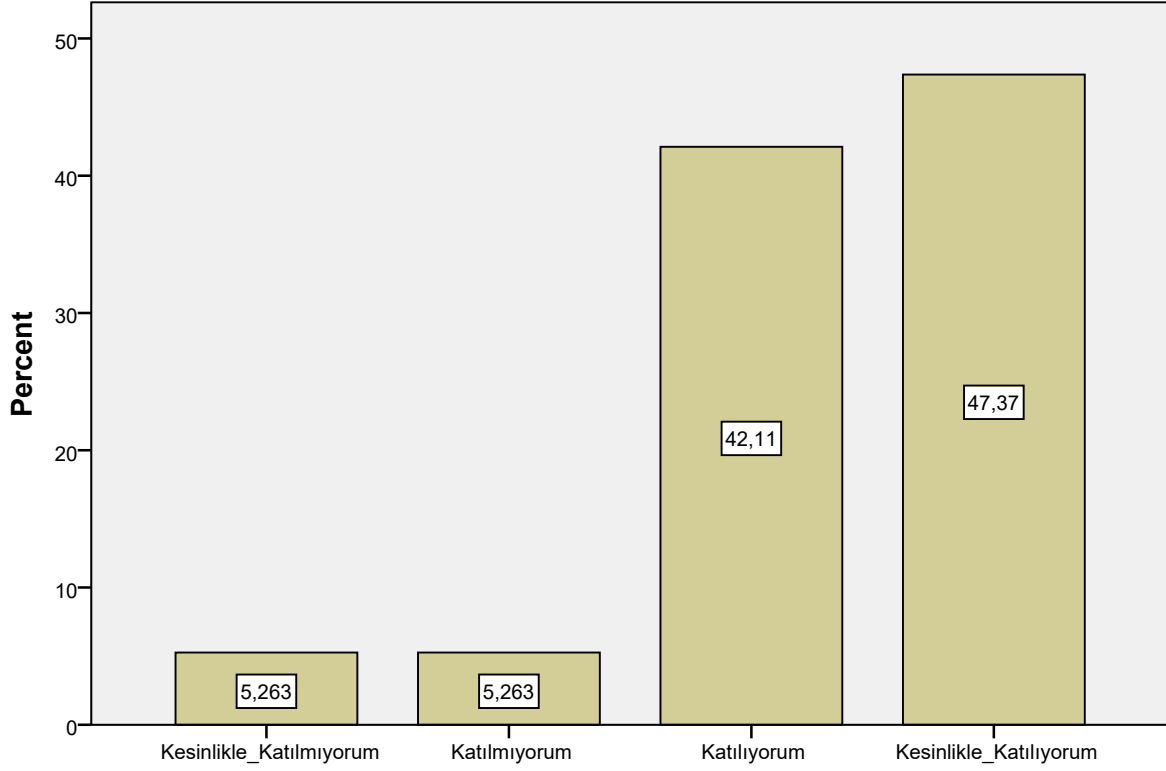
Dersin sorumlusu ile ilgili olarak [Öğrenciler arasında ayırım yapmaz.]

Dersin sorumlusu ile ilgili olarak [Ders saatleri dışında, dersle ilgili olarak öğrenciye zaman ayırır.]



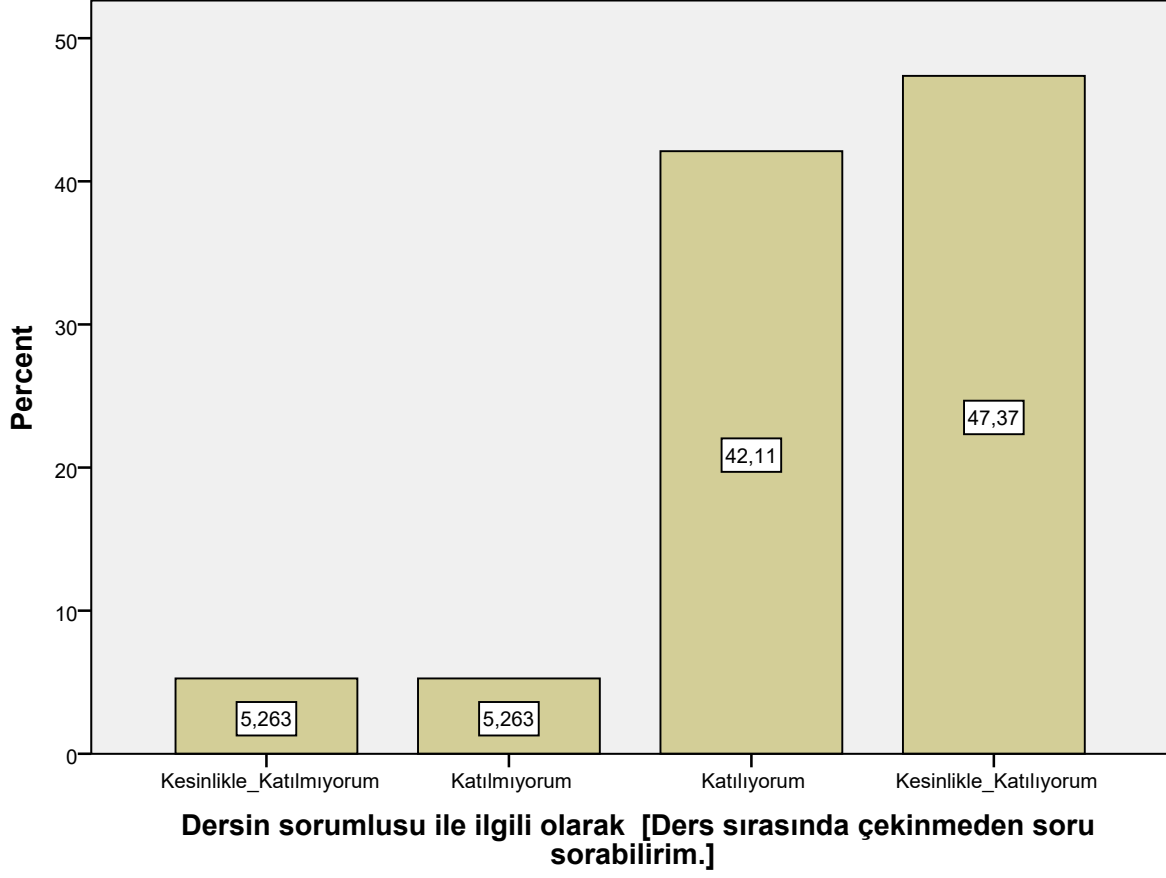
Dersin sorumlusu ile ilgili olarak [Ders saatleri dışında, dersle ilgili olarak öğrenciye zaman ayırır.]

Dersin sorumlusu ile ilgili olarak [Sınav kağıdını incelemek için çekinmeden odasına gidebilirim.]

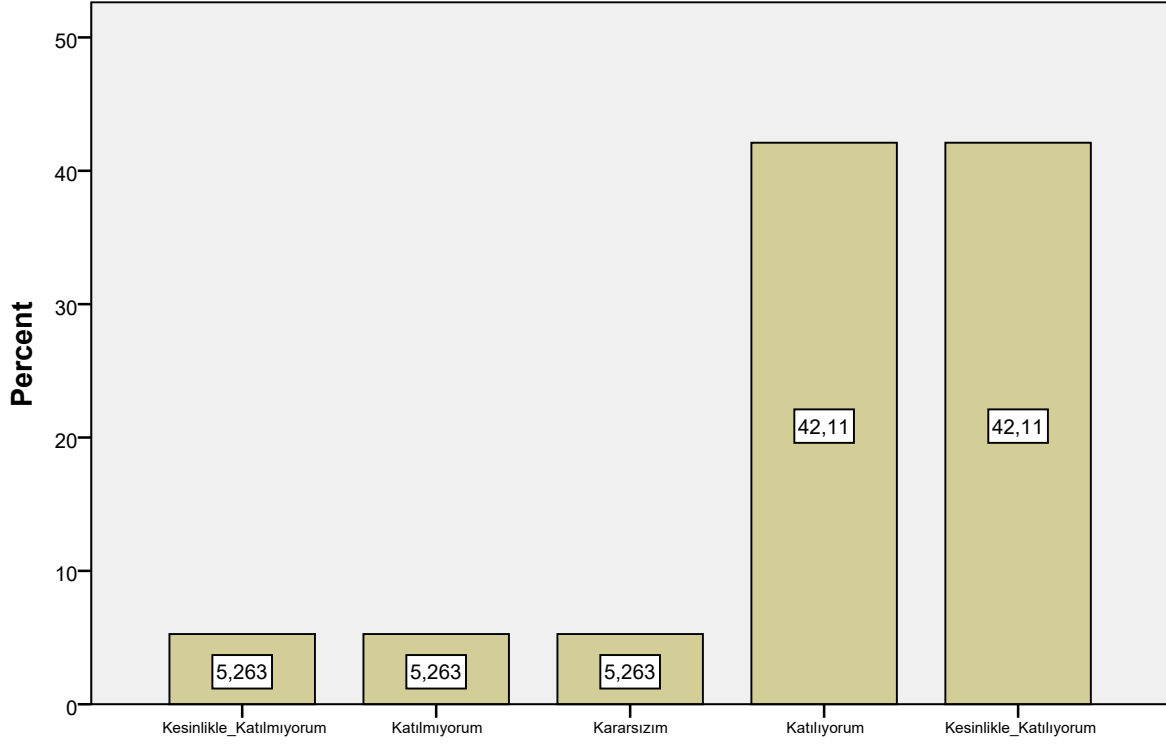


Dersin sorumlusu ile ilgili olarak [Sınav kağıdını incelemek için çekinmeden odasına gidebilirim.]

Dersin sorumlusu ile ilgili olarak [Ders sırasında çekinmeden soru sorabilirim.]

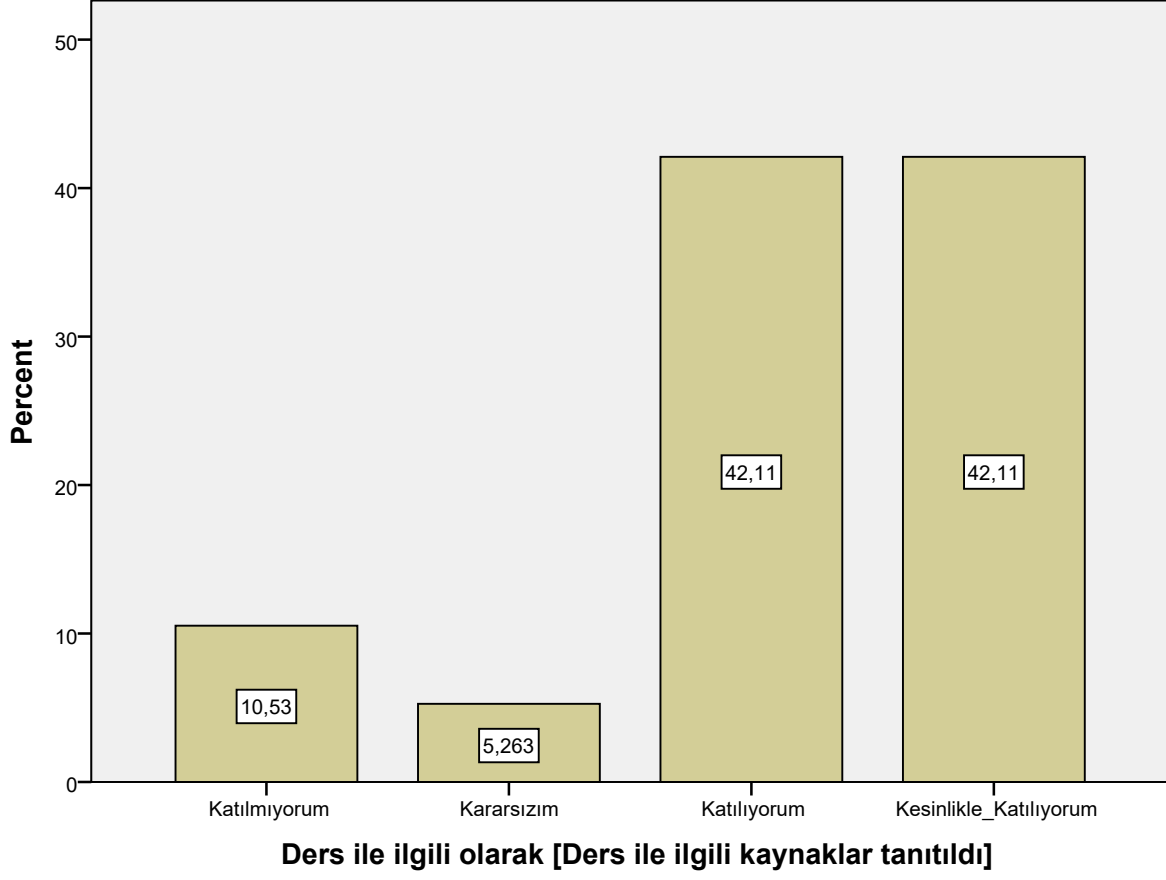


Ders ile ilgili olarak [Dönem başında dersin hedefi, içeriği ve öğrencilerden beklentiler açıklandı]

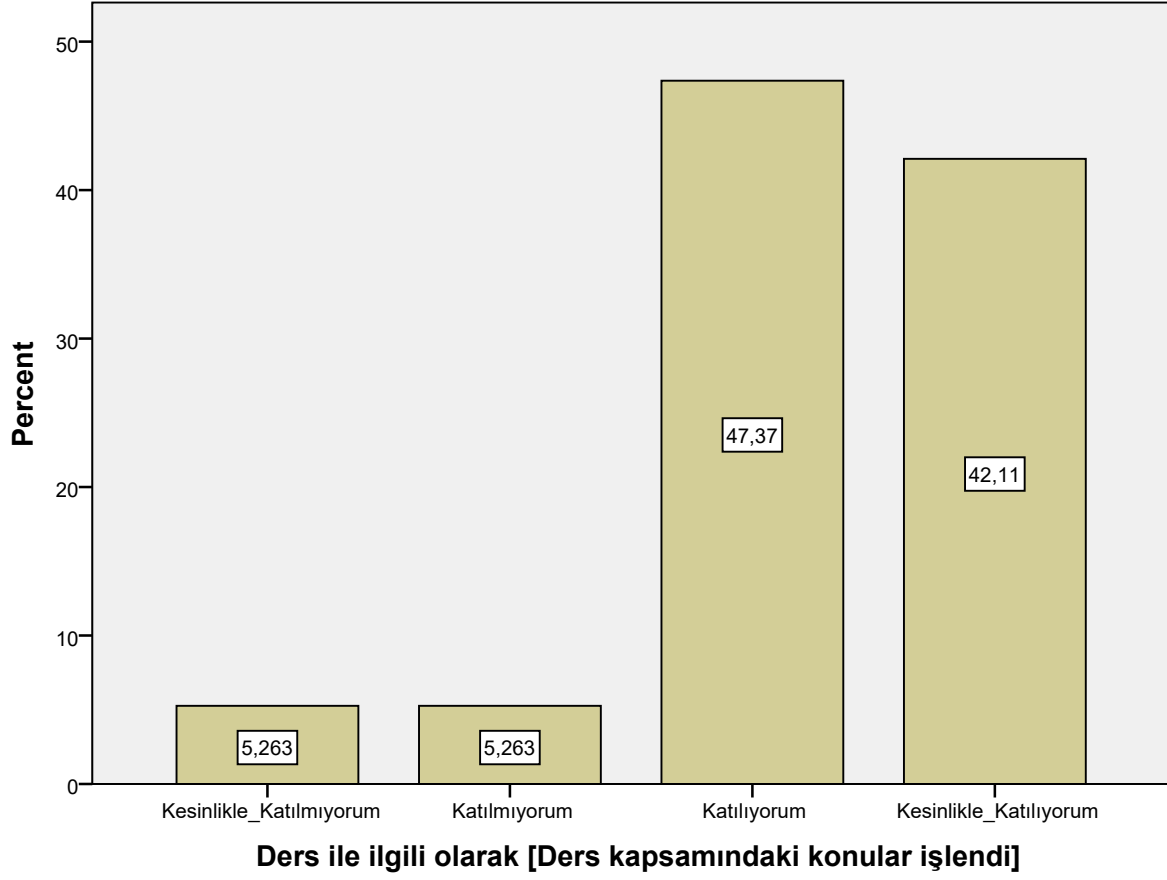


Ders ile ilgili olarak [Dönem başında dersin hedefi, içeriği ve öğrencilerden beklentiler açıklandı]

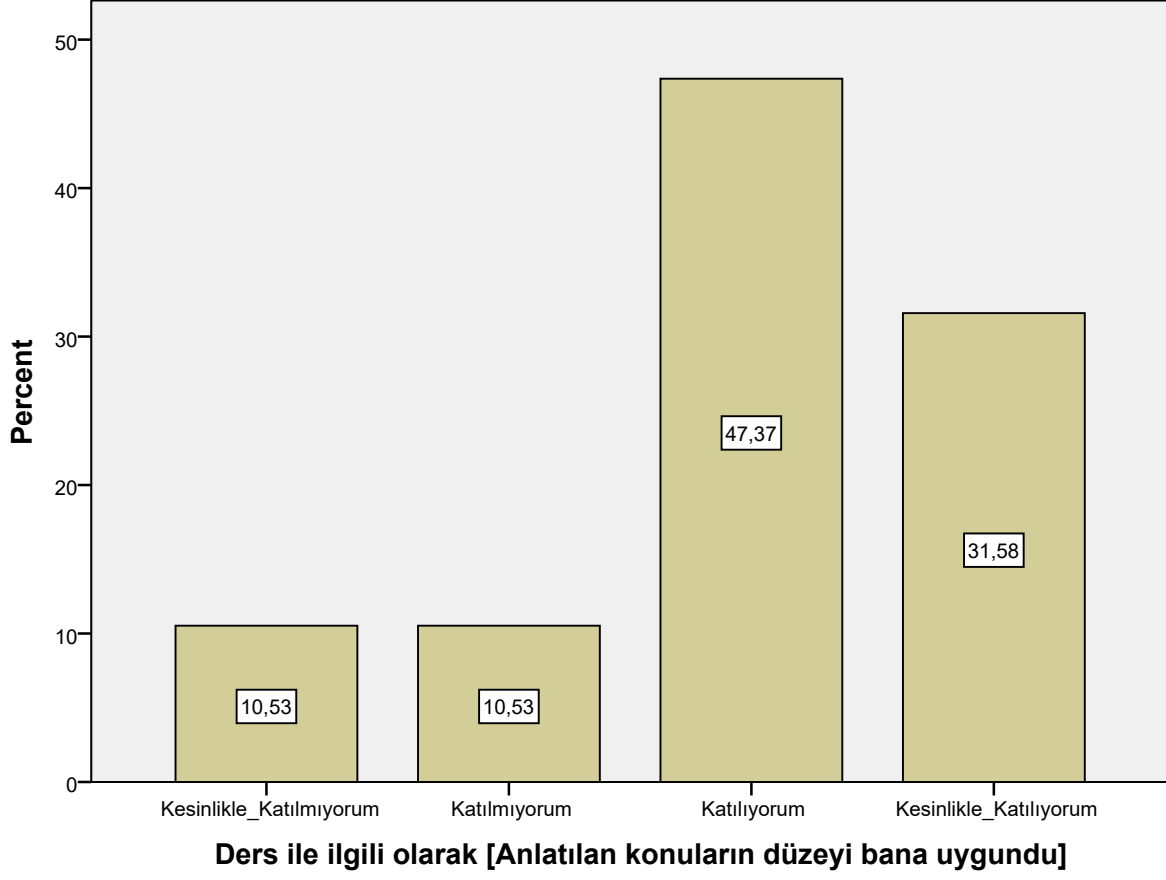
Ders ile ilgili olarak [Ders ile ilgili kaynaklar tanıtıldı]



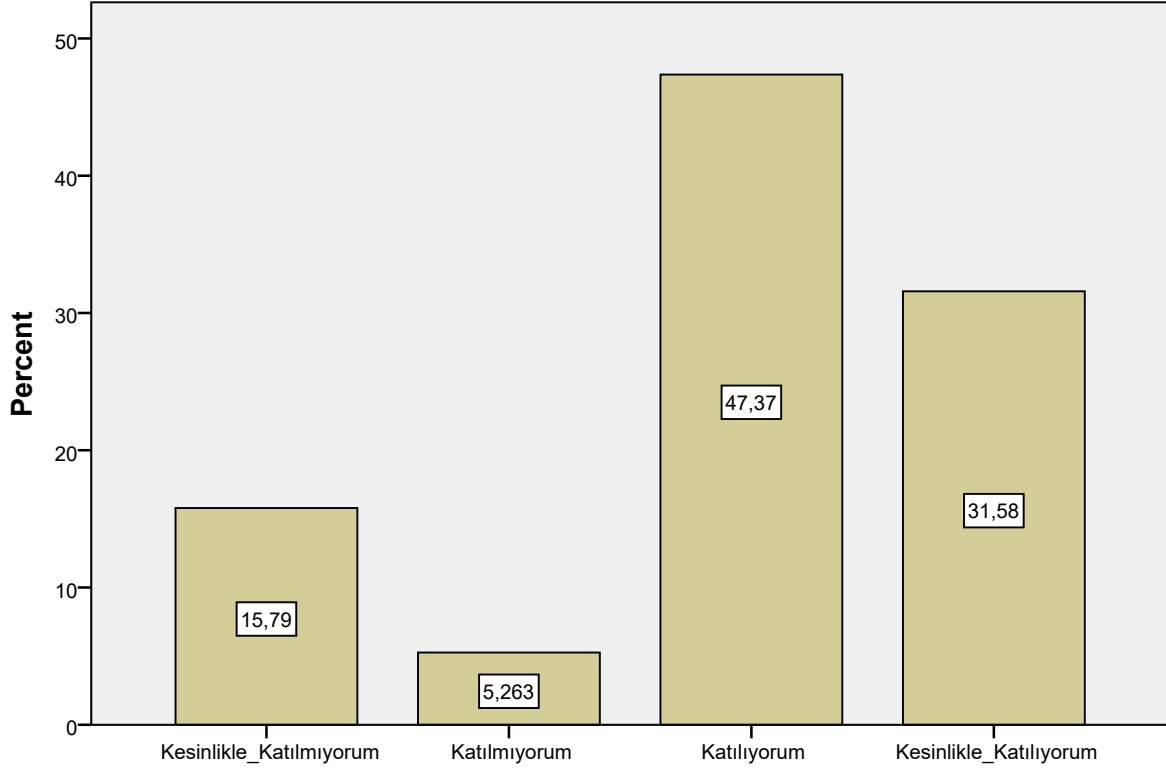
Ders ile ilgili olarak [Ders kapsamındaki konular işlendi]



Ders ile ilgili olarak [Anlatılan konuların düzeyi bana uygundu]



Ders ile ilgili olarak [Bu ders mesleğimde kullanabileceğim önemli bilgi ve becerileri kazandırdı.]

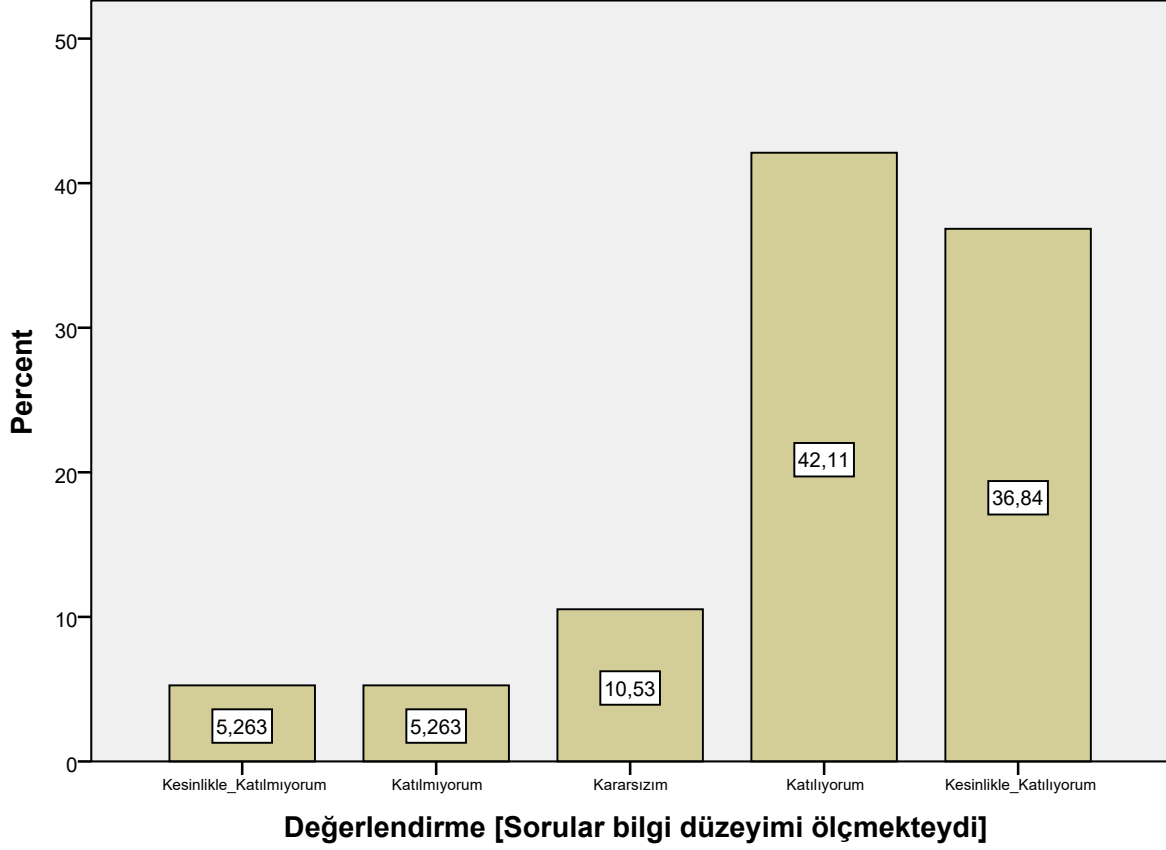


Ders ile ilgili olarak [Bu ders mesleğimde kullanabileceğim önemli bilgi ve becerileri kazandırdı.]

Değerlendirme [Sorular daha sonra tartışıldı ve yanıtlandı]



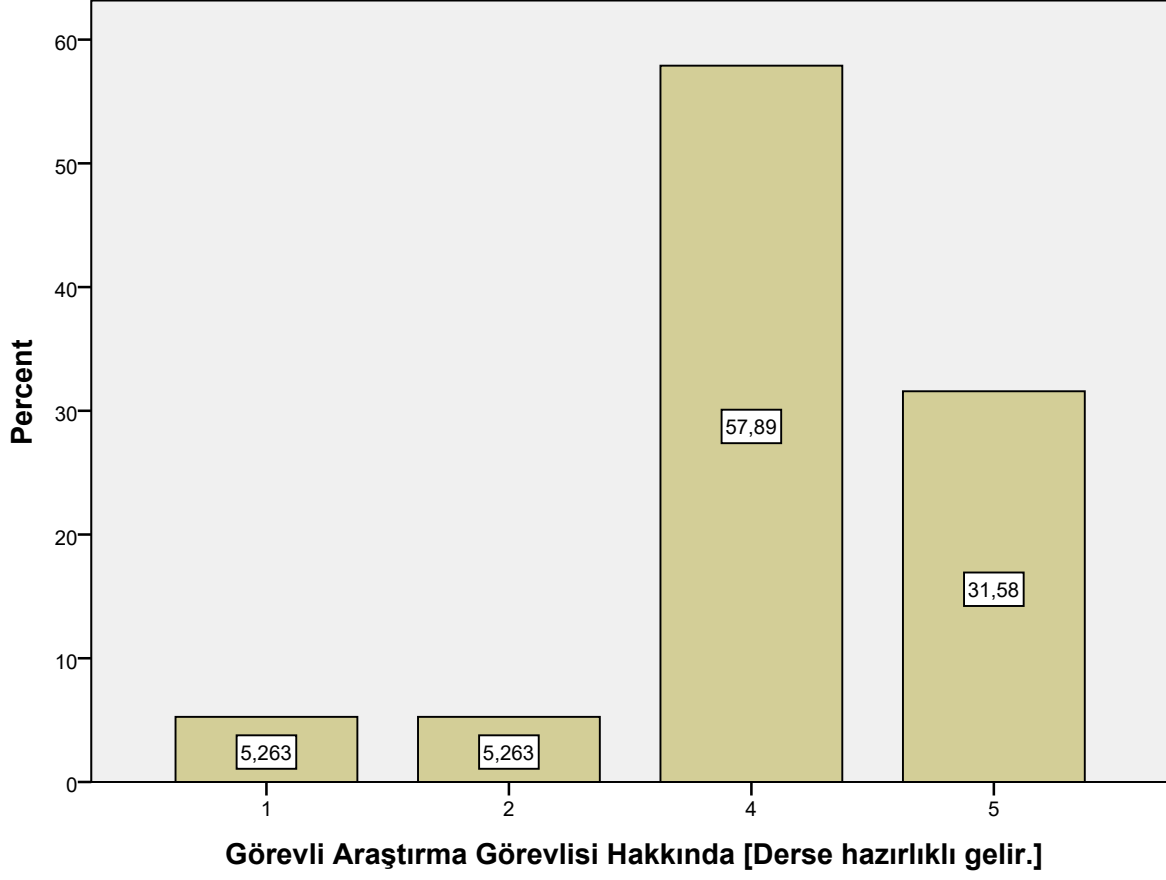
Değerlendirme [Sorular bilgi düzeyimi ölçmekteydi]



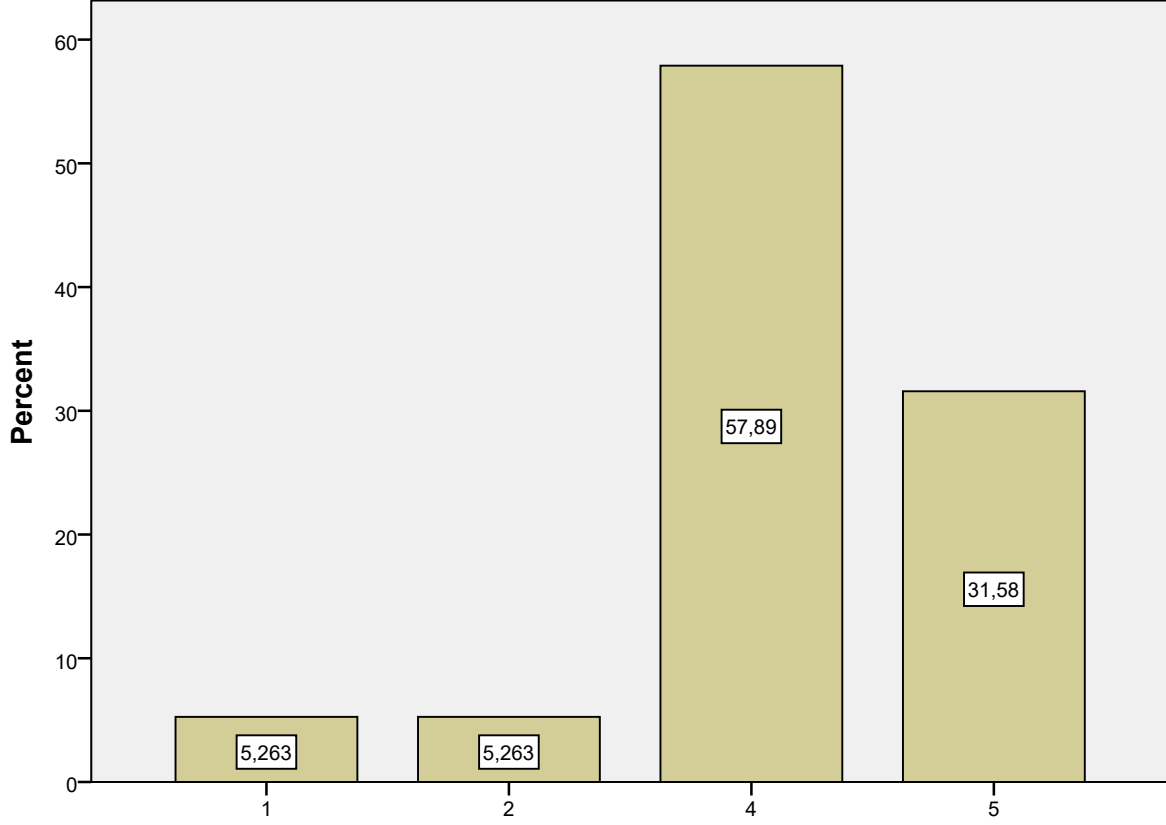
Değerlendirme [Sınav sonuçları adil bir şekilde puanlandı.]



Görevli Araştırma Görevlisi Hakkında [Derse hazırlıklı gelir.]

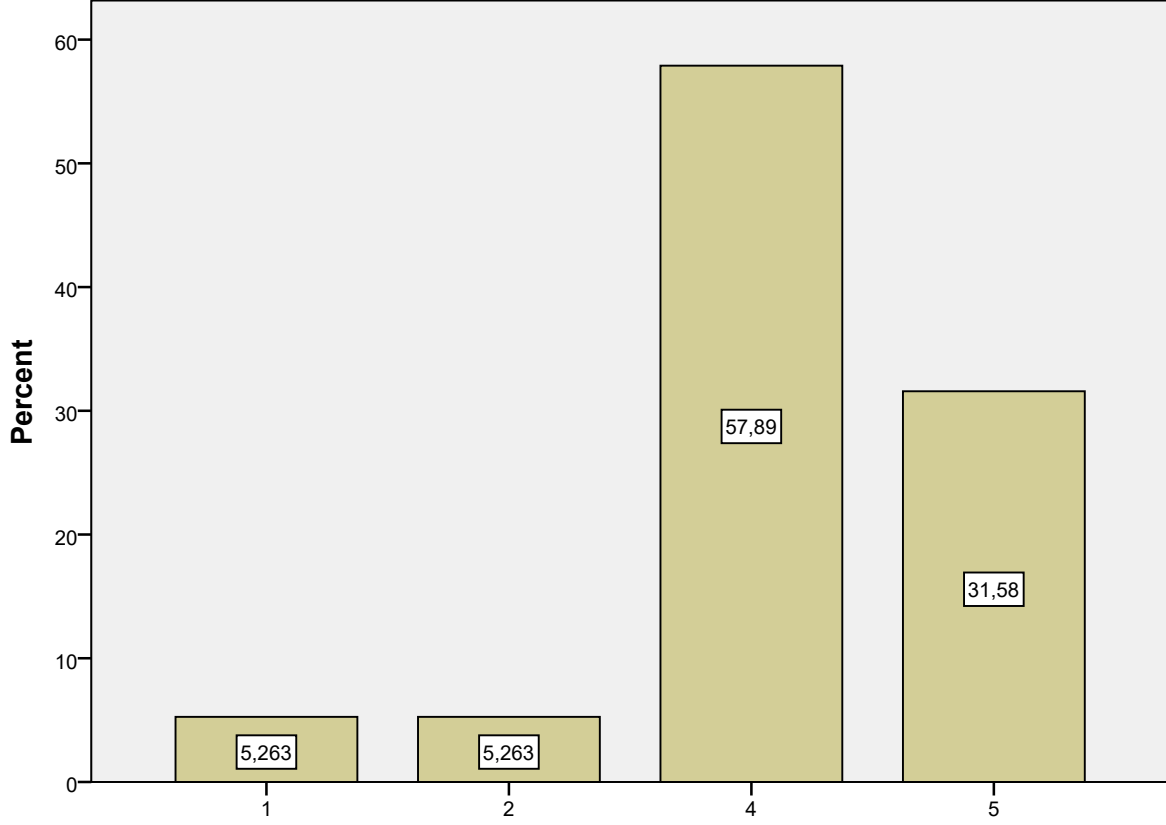


Görevli Araştırma Görevlisi Hakkında [Ders zamanını etkin kullanır.]



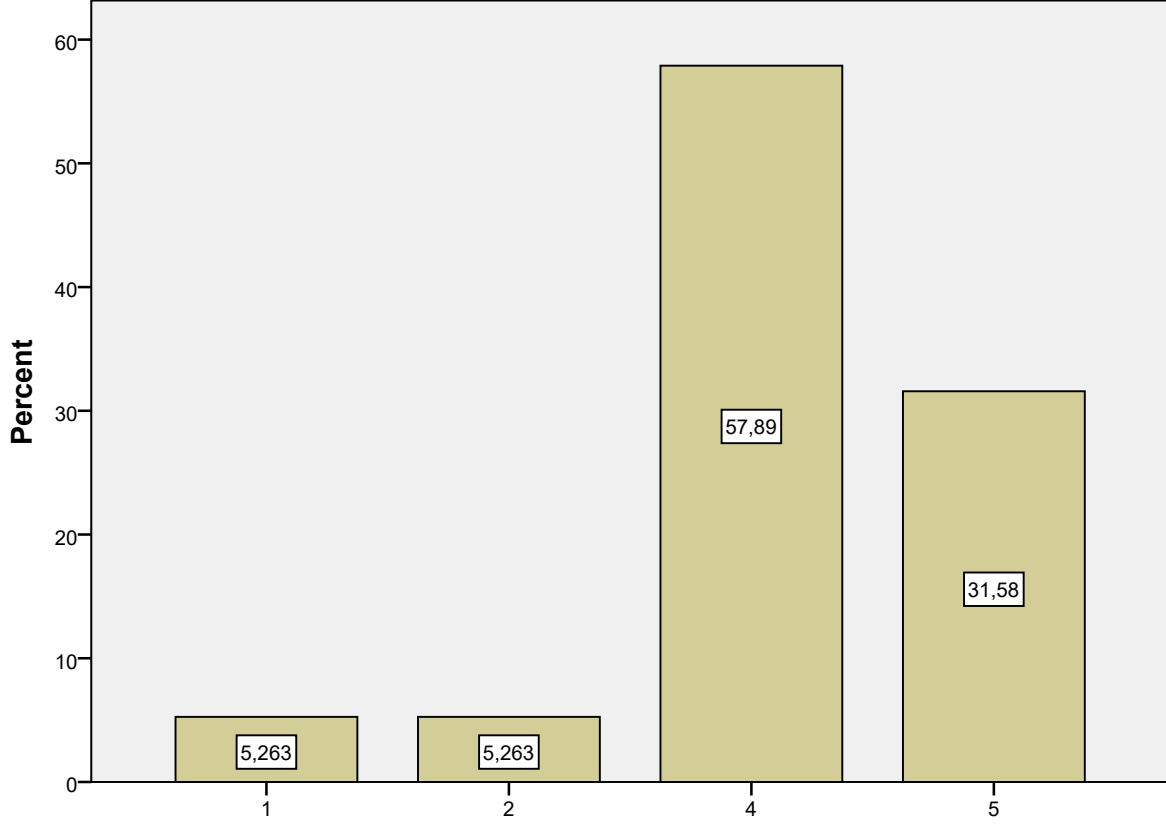
Görevli Araştırma Görevlisi Hakkında [Ders zamanını etkin kullanır.]

Görevli Araştırma Görevlisi Hakkında [Anlattığı konuya hakimdir.]



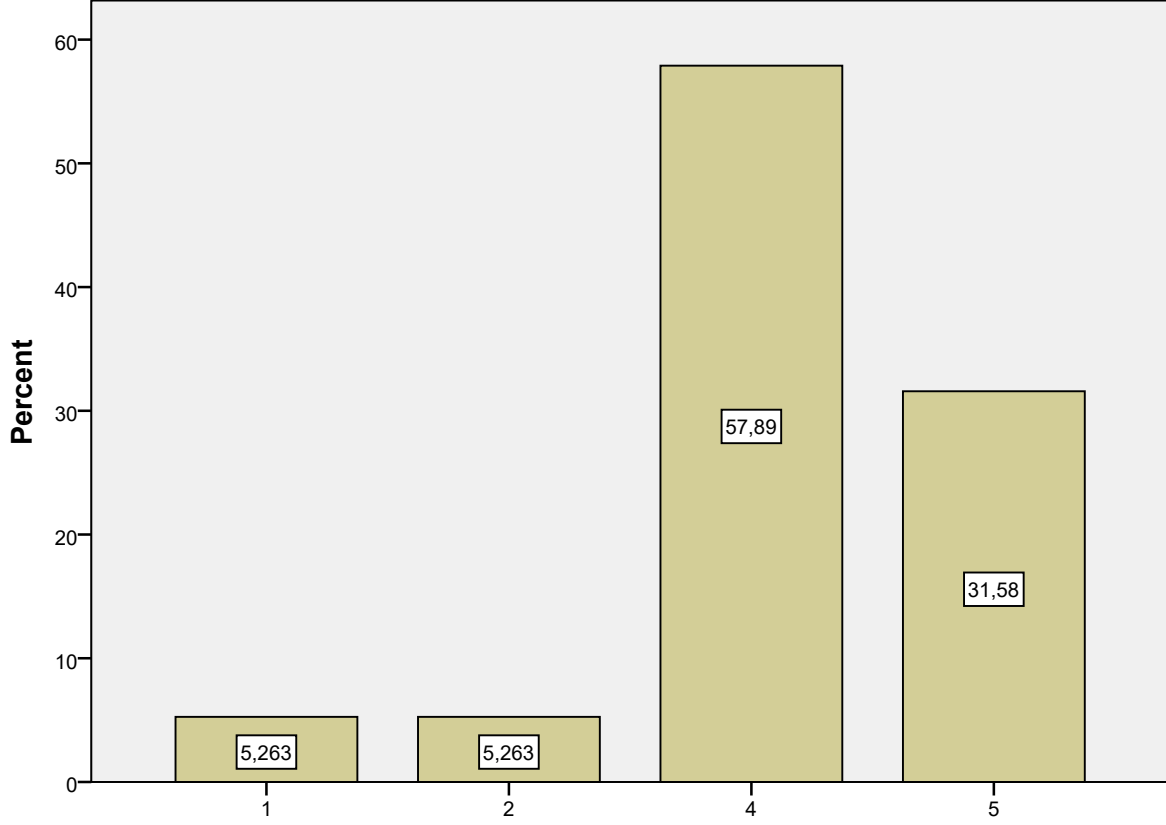
Görevli Araştırma Görevlisi Hakkında [Anlattığı konuya hakimdir.]

Görevli Araştırma Görevlisi Hakkında [Dersi öğretmekte başarılıdır.]



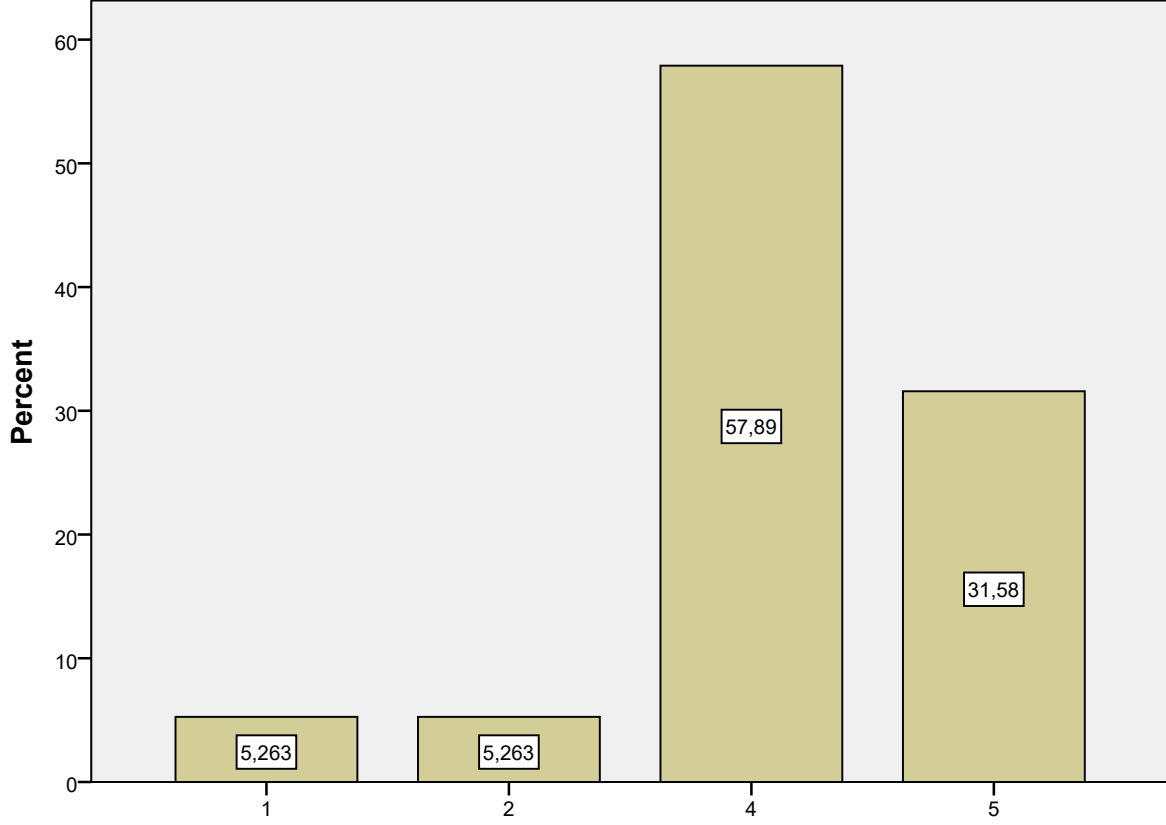
Görevli Araştırma Görevlisi Hakkında [Dersi öğretmekte başarılıdır.]

Görevli Araştırma Görevlisi Hakkında [Öğrencilere karşı olumludur.]



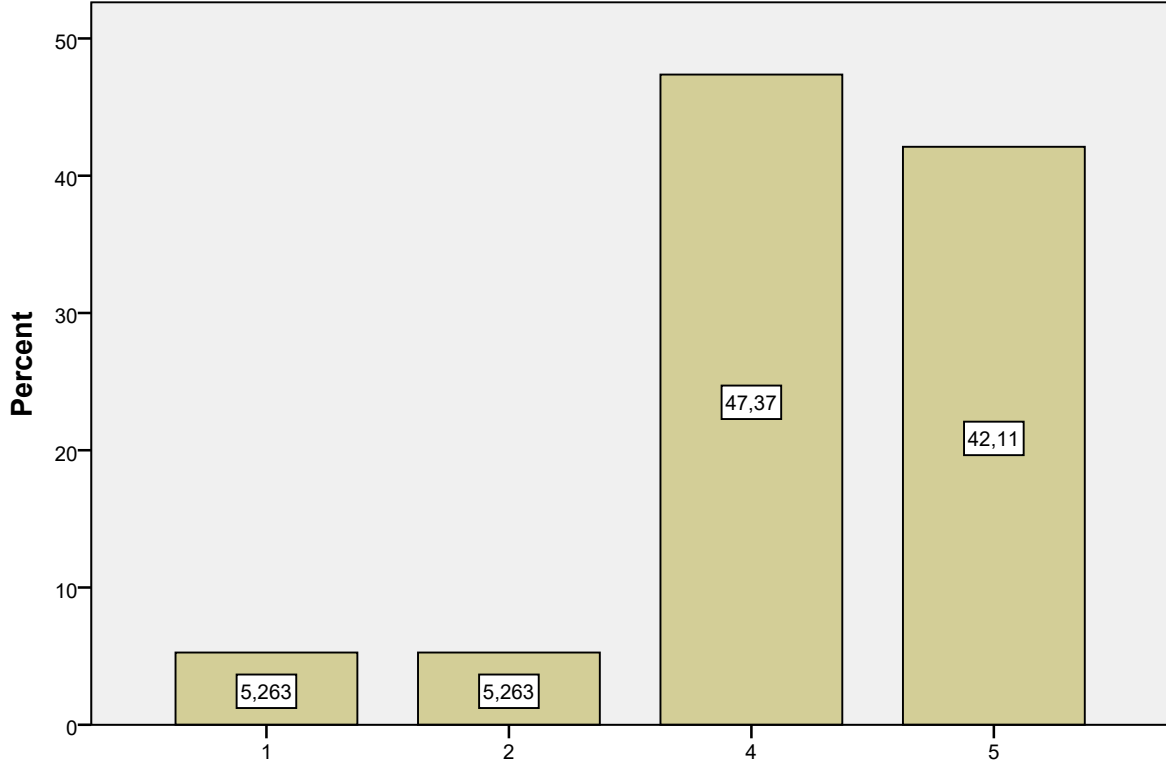
Görevli Araştırma Görevlisi Hakkında [Öğrencilere karşı olumludur.]

Görevli Araştırma Görevlisi Hakkında [Öğrenciler arasında ayırım yapmaz.]



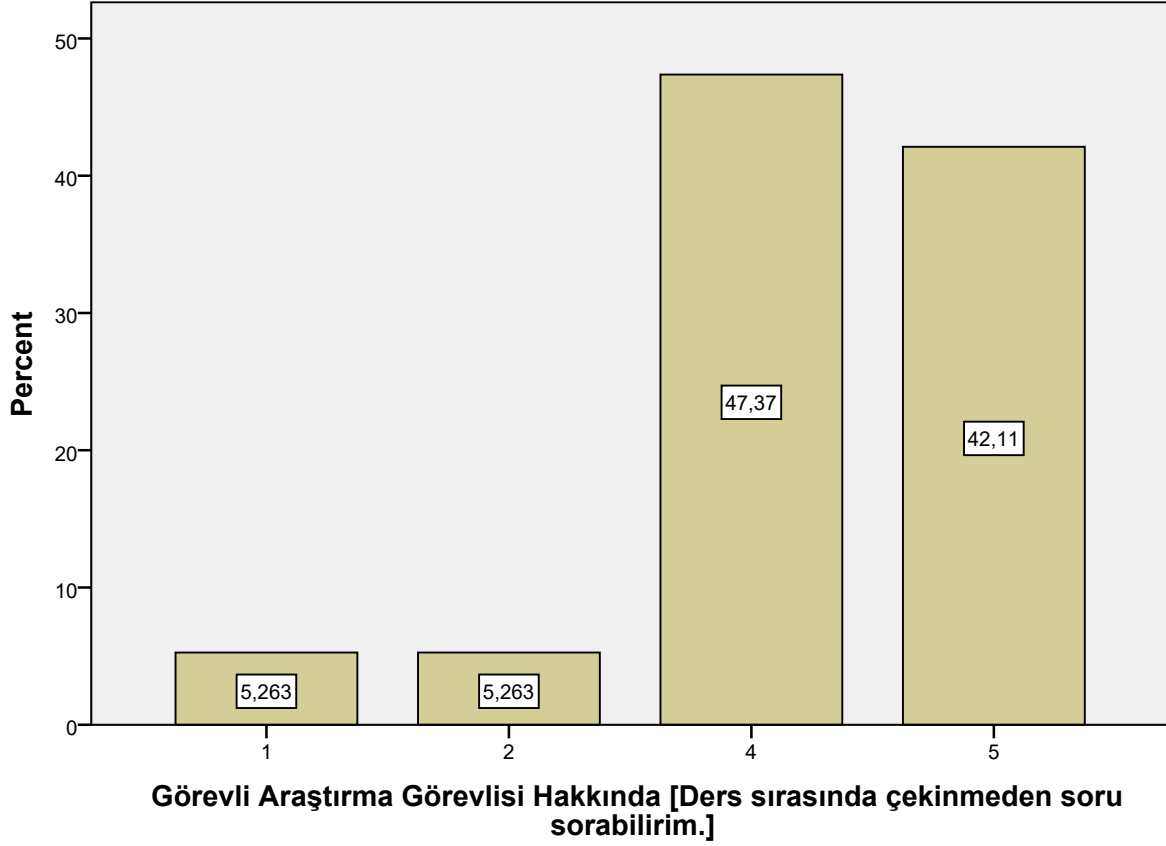
Görevli Araştırma Görevlisi Hakkında [Öğrenciler arasında ayırım yapmaz.]

Görevli Araştırma Görevlisi Hakkında [Ders saatleri dışında, dersle ilgili olarak öğrenciye zaman ayırır.]



Görevli Araştırma Görevlisi Hakkında [Ders saatleri dışında, dersle ilgili olarak öğrenciye zaman ayırır.]

Görevli Araştırma Görevlisi Hakkında [Ders sırasında çekinmeden soru sorabilirim.]



GET

FILE='C:\Users\ALPER\OneDrive\Masaüstü\örnek.sav'.

DATASET NAME DataSet1 WINDOW=FRONT.

DESCRIPTIVES VARIABLES=S1 S2 S3 S4 S5 S6 S7 S8 S9 S10 S11 S12 S13 S14 S15 S16 S17 S18 S19 S2

/STATISTICS=MEAN STDDEV MIN MAX.

Descriptives

Notes

Output Created		11-JUL-2021 00:53:35
Comments		
Input	Data	C: \Users\ALPER\OneDrive\ Masaüstü\örnek.sav
	Active Dataset	DataSet1
	Filter	<none>
	Weight	<none>
	Split File	<none>
	N of Rows in Working Data File	19
Missing Value Handling	Definition of Missing	User defined missing values are treated as missing.
	Cases Used	All non-missing data are used.
Syntax		DESCRIPTIVES VARIABLES=S1 S2 S3 S4 S5 S6 S7 S8 S9 S10 S11 S12 S13 S14 S15 S16 S17 S18 S19 S20 S21 S22 S23 S24 S25 S26 S27 S28 S29 S30 S31 S32 S33 S34 /STATISTICS=MEAN STDDEV MIN MAX.
Resources	Processor Time	00:00:00,00
	Elapsed Time	00:00:00,01

[DataSet1] C:\Users\ALPER\OneDrive\Masaüstü\örnek.sav

Descriptive Statistics

	N	Minimum	Maximum	Mean	Std. Deviation
Bu ders, aşağıdaki program çıktılarının kazandırılmasında ne kadar katkı sağlamaktadır? [Sanat Tarihi alanı ile ilgili konularda sözlü ve yazılı etkin iletişim kurma ve bu konulara ilişkin çözüm önerilerini aktarabilme becerisi]	19	2	5	4,11	,875
Bu ders, aşağıdaki program çıktılarının kazandırılmasında ne kadar katkı sağlamaktadır? [Sanat Tarihi alanında yeterli bilgiye sahip olma ve uygulama alanlarındaki problemleri saptama, tanımlama, analiz etme ve çözüm yöntemleri geliştirebilme becerisi]	19	1	5	4,05	1,026
Bu ders, aşağıdaki program çıktılarının kazandırılmasında ne kadar katkı sağlamaktadır? [Bireysel ve grup olarak alanı ile ilgili çalışmaları disiplinli ve gerektiğinde sorumluluk alarak etkin yürütebilme]	19	1	5	4,05	1,026
Bu ders, aşağıdaki program çıktılarının kazandırılmasında ne kadar katkı sağlamaktadır? [Sanat Tarihi ve uygulama alanlarındaki problemleri çözmek için bilişim teknolojilerini etkin olarak kullanabilme]	19	1	5	3,84	1,119

Descriptive Statistics

	N	Minimum	Maximum	Mean	Std. Deviation
Bu ders, aşağıdaki program çıktılarının kazandırılmasında ne kadar katkı sağlamaktadır? [Sanat Tarihi ile ilgili araştırmalarda ve faaliyetlerde bilimsel, kültürel, toplumsal ve mesleki etik değerlere uygun hareket etme becerisi]	19	1	5	4,05	1,026
Bu ders, aşağıdaki program çıktılarının kazandırılmasında ne kadar katkı sağlamaktadır? [Alanı ile ilgili bilgiye ulaşabilecek ve problemleri çözebilecek düzeyde yabancı dil öğrenebilme]	19	1	5	3,63	1,422
Bu ders, aşağıdaki program çıktılarının kazandırılmasında ne kadar katkı sağlamaktadır? [Sosyal ve toplumsal problemleri fark etme ve çözüm geliştirebilme]	19	1	5	3,84	1,214
Bu ders, aşağıdaki program çıktılarının kazandırılmasında ne kadar katkı sağlamaktadır? [İlgi duyduğu alanda kendini geliştirebilme]	19	1	5	3,95	1,079
Dersin sorumlusu ile ilgili olarak [Derse hazırlıklı gelir.]	19	1	5	4,11	1,049
Dersin sorumlusu ile ilgili olarak [Ders zamanını etkin kullanır.]	19	1	5	4,11	1,049
Dersin sorumlusu ile ilgili olarak [Anlattığı konuya hakimdir.]	19	1	5	4,11	1,049
Dersin sorumlusu ile ilgili olarak [Dersi öğretmekte başarılıdır.]	19	1	5	4,00	1,106
Dersin sorumlusu ile ilgili olarak [Dersi yüzeysel olarak işler.]	19	1	5	3,53	1,389

Descriptive Statistics

	N	Minimum	Maximum	Mean	Std. Deviation
Dersin sorumlusu ile ilgili olarak [Öğrencilere karşı olumludur.]	19	1	5	4,11	1,049
Dersin sorumlusu ile ilgili olarak [Öğrenciler arasında ayırım yapmaz.]	19	1	5	4,11	1,049
Dersin sorumlusu ile ilgili olarak [Ders saatleri dışında, dersle ilgili olarak öğrenciye zaman ayırır.]	19	1	5	4,11	1,049
Dersin sorumlusu ile ilgili olarak [Sınav kağıdımı incelemek için çekinmeden odasına gidebilirim.]	19	1	5	4,21	1,084
Dersin sorumlusu ile ilgili olarak [Ders sırasında çekinmeden soru sorabilirim.]	19	1	5	4,21	1,084
Ders ile ilgili olarak [Dönem başında dersin hedefi, içeriği ve öğrencilerden beklentiler açıklandı]	19	1	5	4,11	1,100
Ders ile ilgili olarak [Ders ile ilgili kaynaklar tanıtıldı]	19	2	5	4,16	,958
Ders ile ilgili olarak [Ders kapsamındaki konular işlendi]	19	1	5	4,16	1,068
Ders ile ilgili olarak [Anlatılan konuların düzeyi bana uygundu]	19	1	5	3,79	1,316
Ders ile ilgili olarak [Bu ders mesleğimde kullanabileceğim önemli bilgi ve becerileri kazandırdı.]	19	1	5	3,74	1,408
Değerlendirme [Sorular daha sonra tartışıldı ve yanıtladı]	19	1	5	3,89	1,243
Değerlendirme [Sorular bilgi düzeyimi ölçmekteydi]	19	1	5	4,00	1,106
Değerlendirme [Sınav sonuçları adil bir şekilde puanlandı.]	19	1	5	4,21	1,084

Descriptive Statistics

	N	Minimum	Maximum	Mean	Std. Deviation
Görevli Araştırma Görevlisi Hakkında [Derse hazırlıklı gelir.]	19	1	5	4,05	1,026
Görevli Araştırma Görevlisi Hakkında [Ders zamanını etkin kullanır.]	19	1	5	4,05	1,026
Görevli Araştırma Görevlisi Hakkında [Anlattığı konuya hakimdir.]	19	1	5	4,05	1,026
Görevli Araştırma Görevlisi Hakkında [Dersi öğretmekte başarılıdır.]	19	1	5	4,05	1,026
Görevli Araştırma Görevlisi Hakkında [Öğrencilere karşı olumludur.]	19	1	5	4,05	1,026
Görevli Araştırma Görevlisi Hakkında [Öğrenciler arasında ayırım yapmaz.]	19	1	5	4,05	1,026
Görevli Araştırma Görevlisi Hakkında [Ders saatleri dışında, dersle ilgili olarak öğrenciye zaman ayırır.]	19	1	5	4,16	1,068
Görevli Araştırma Görevlisi Hakkında [Ders sırasında çekinmeden soru sorabilirim.]	19	1	5	4,16	1,068
Valid N (listwise)	19				